

2012년 전국 작은도서관 운영 실태조사 결과보고서

2013.7

 문화체육관광부
도서관박물관정책기획단

요약문

I. 조사 개요

1. 조사 목적 및 방법

▶ 목적

- 전국 244개 기초지방자치단체의 작은도서관(문고)에 대한 통계자료 산출

▶ 조사 방법

- 244개 지방자치단체 작은도서관 통계조사 담당자에 의해 확인된 작은도서관의 운영자들이 다양한 방식(전자메일, 팩스, 전화, 온라인조사 등)으로 응답함.
- 조사대상 선정 : 전수조사
- 조사시기 : 2012. 12. ~ 2013. 5.
- 조사기준일시 : 각 년도 12월 기준(2011년, 2012년 2개년 동시 조사)

2. 조사 내용

- 작은도서관 기본정보, 소장자료, 시설 및 설비, 인적자원, 예산현황, 이용 및 이용자, 공공 및 작은도서관 간 연계, 작은도서관 운영 활성화 방안 등

3. 조사 진행 절차

- 전국 작은도서관 운영실태조사는 4단계 조사로 진행함.
 - 1단계 : 지방자치단체에 등록된 작은도서관 기본정보 확인(담당공무원 대상)
 - 2단계 : 전국작은도서관 운영여부 및 운영자 확인(작은도서관 운영자 대상)
 - 3단계 : 전국작은도서관 실태조사 진행(작은도서관 운영자 대상)
 - 4단계 : 미운영 및 미확인 작은도서관에 대한 재확인 및 실태조사 진행(지자체 담당공무원 및 작은도서관 운영자 대상)

II. 주요 조사 결과

1. 조사결과 비교

가. 전국 작은도서관 실태

- 전국 작은도서관 총 수
 - 1단계 지방자치단체 담당 공무원에게 확인된 작은도서관은 2010년 4,311개(추가 확인된 152개 포함), 2011년 4,148개였고, 2012년에는 4,251개로 나타남.
 - 이 중에서 미개관, 작은도서관명 중복, 작은도서관 기준 미달인 도서관을 제외하고 「도서관법」 기준에 부합하는 작은도서관은 2010년 3,349개, 2011년에는 3,464개, 2012년에는 3,951개로 2011년과 2012년 사이 크게 증가한 것으로 나타남.
 - 2012년에 운영되고 있는 작은도서관의 수는 2011년에 비해 대전광역시와 세종시, 경남을 제외하고 모두 증가하였으며, 특히 경기도(145개 증가), 광주광역시(114개 증가)에서 100개 이상 크게 증가함.
 - 분석에 활용된 전국 작은도서관 중에서 공립 작은도서관은 2010년 669개(20.0%)였으나, 2011년에는 809개(23.4%), 2012년에는 894개(22.6%)로 2010년에 비해 꾸준히 증가한 것으로 나타남.
- 작은도서관 설립기준
 - 2010년의 경우 작은도서관 설립기준에 부합한 도서관은 전체 작은도서관 중 85.4%인 3,349개였으며, 2011년에는 83.5%인 3,464개, 2012년에는 92.9%인 3,951개로 나타남.
 - 작은도서관 설립기준에 미달된 도서관들 중에서 각 기준별로 살펴보면, 면적기준이 미달인 곳이 60% 이상으로 전체 기준미달 도서관수 중 가장 높은 비율을 차지하였으며, 장서 수 미달, 열람석 수 미달 등의 순이었음.

나. 작은도서관 운영 현황

○ 작은도서관 특성

- 전국 17개 광역자치단체의 작은도서관 중 분관인 도서관은 2010년 8.9%, 2011년 5.6%에서 2012년 5.4%로 소폭 감소하였으며, 분관이 아닌 곳은 2010년 91.1%, 2011년 91.5%, 2012년 92.6%로 증가한 것으로 나타남.
- 2010년에 비해 2012년 작은도서관의 수는 증가하였으나, 사립 작은도서관이 상대적으로 크게 증가하여 공립 작은도서관의 비중이 낮게 나타남. 2011년에 운영 중인 공립 작은도서관은 23.4%였고, 2012년에는 0.8%p 감소한 22.6%임.
- 2010년~2012년까지 개인 및 단체가 설립한 작은도서관이 20%이상으로 가장 많은 것으로 나타났고, 다음으로 아파트 작은도서관, 종교시설, 지자체 직영 등의 순임.
- 일반인 이용자 이외에 특수한 대상자를 목적으로 하는 작은도서관은 2011년에는 24.9%, 2012년에는 25.9%임.

○ 작은도서관 운영시간 및 운영일수

- 전국 작은도서관의 연중 운영개월 수를 살펴보면 95% 이상이 12개월 내내 운영을 하고 있는 것으로 조사되어 2010년 93.7%보다 연중 운영 도서관수가 증가한 것으로 나타남. 12개월 내내 운영하는 기관은 2010년 3,138개, 2011년 3,322개이며, 2012년에는 3,764개임.
- 대부분의 작은도서관이 주말보다는 평일에 운영을 하고 있는 것을 알 수 있음. 다른 평일에 비해 월요일에 문을 여는 도서관 비율이 낮은 것은 공립 도서관의 상당수가 월요일에 휴관하기 때문인 것으로 파악됨.
- 일주일 중 운영일 수를 살펴보면 공립과 사립 작은도서관 모두 6일 이상 운영하는 도서관 수가 가장 많았음. 2010년에 비해 2012년에는 6일 이상 운영하는 도서관이 339개 증가함.
- 작은도서관의 평일 하루 운영시간에 대해 조사한 바에 의하면 1일 8시-12시간 미만 동안 운영을 하는 경우가 2010년 49.1%, 2011년 51.2%, 2012년 51.7%로 가장 높게 나타남.

○ 소장 자료

- 2010년에 비해 보유 권수가 평균 453건 늘어났으며, 5,000권 이상 보유하고 있는 도서관의 비중도 39.9%(5,000-10,000권 미만 + 10,000권 이상의 비율)에서 43.4%로 3.5%p 증가한 것으로 나타남.
- 2010년 공립 작은도서관은 평균 8,360여 권, 사립 작은도서관은 4,892여 권이었고, 2012년 공립 작은도서관의 경우 평균 8,791여 권, 사립 작은도서관의 경우 평균 4,795여 권의 자료를 보유하고 있는 것으로 나타남.
- 17개 광역자치단체별로는 서울이 2010년에는 7,142여 권, 2012년에는 7,897여 권의 도서를 보유하는 것으로 조사되어 가장 많은 도서를 보유한 것으로 나타났으며, 제주도가 2010년 4,016여 권, 2012년 3,533여 권의 도서를 보유하는 것으로 조사되어 가장 적게 보유한 것으로 나타남.
- 2010년 장서가 증가한 도서관은 2,439개였으나 꾸준히 증가하여 2012년에는 647개 증가한 3,086개 작은도서관에서 장서가 증가한 것으로 보고되었음.

○ 시설 및 설비

- 2010년 작은도서관의 평균 면적은 약 181.6㎡(약 55평¹⁾)이었으며, 2011년 평균 112.2㎡(약 34평), 2012년 111.8㎡(약 33.9평)으로 작은도서관 면적이 좁아지고 있었음. 공립 작은도서관의 면적은 지속적으로 증가하는 반면에, 작은도서관의 70%이상을 차지하고 있는 사립 작은도서관의 경우 면적이 작아지고 있기 때문으로 판단됨.
- 2010년 전국 작은도서관의 평균 열람석 수는 27.8석이었으며, 2011년 평균 30.5석, 2012년 평균 30.3석으로 2010년에 비해 약 3석 정도 증가한 것으로 나타남.
- 2010년 인터넷 이용 가능 컴퓨터 보유율은 81.8%였으며, 2011년 78.6%, 2012년 82.9%로 나타남.

1) 1평 = 3.3㎡

○ 인적자원(인력수)

- 2010년 직원이 있는 작은도서관은 전체 작은도서관 중 56.0%, 자원봉사자가 있는 작은도서관은 65.1%로 직원 또는 자원봉사자가 있는 작은도서관은 전체 작은도서관 중 86.1%인 것으로 나타남.
- 2010년 운영 중인 작은도서관 중에서 사서자격을 보유한 직원이나 자원봉사자가 있는 도서관은 전체 작은도서관 중 15.9%였으나, 2011년 11.7%, 2012년 12.1%로 나타나, 2010년 대비 작은도서관 수는 증가하였으나 근무 직원 중 사서자격증 보유자는 다소 감소한 것으로 나타남.
- 직원이 작은도서관 운영과 관련된 교육을 경험한 적이 있는 경우는 2010년에는 13.3%에서 2012년 16.1%로 소폭 증가하였으며, 자원봉사자의 교육 경험은 2010년 대비 2011년, 2012년 모두 비슷한 수준으로 나타남.

○ 예산

- 2010년 대비 행정기관 지원을 통하여 예산을 확보하는 도서관의 수가 증가한 반면, 회원 회비 및 이용료를 통한 확보는 다소 감소한 것으로 나타남.
- 2010년에는 과반에 가까운 44.5%의 연간 예산 지출액이 100만원 미만이었으나, 2011년~2012년 100만원 미만의 예산을 지출하는 도서관은 전체 작은도서관 중 30% 미만으로 감소하였으며, 연간 1,000만원 이상의 예산을 지출하는 도서관의 비중이 꾸준히 증가하고 있는 것으로 나타남.

○ 대출 등 이용자 관리

- 외부로 도서대출이 가능한 작은도서관은 2010년 73.3%였으며, 2011년 79.6%, 2012년은 80.7%로 외부 대출이 가능한 도서관의 비율이 증가하였음.
- 전용프로그램을 통한 대출이 2010년 42.2%에서 2011년, 2012년 각각 67.6%, 66.2%로 크게 증가하였으며, 그 외 장부에 수기입력 하는 방식을 통한 외부 대출도 증가하였음.

- 2010년 기준 작은도서관의 연간 도서대출 권수는 공립 작은도서관 약 125,345권, 사립 103,140권에서 2011년 공립 약 8,290,617권, 사립 작은도서관 약 9,417,939권 이었고, 2012년에는 공립 작은 도서관이 약 18,617,533권, 사립 작은도서관이 9,421,129권임. 2010년에 비해 공립 및 사립 작은도서관의 대출권수가 큰 폭으로 증가함.

다. 작은도서관 지원 현황

○ 지자체 및 공공도서관의 지원 및 연계사항

- '상호대차 서비스'를 이용하고 있는 작은도서관은 2010년 319개(9.5%), 2011년 334개(9.6%)이며, 2012년에는 403개(10.2%)로 소폭으로 증가한 것으로 나타남.
- 공공도서관에서 파견된 사서가 도서관리프로그램, 도서구입 및 정리, 독서프로그램 운영 지원, 업무담당자 및 이용자 교육 등을 실시해 주는 '순회사서'를 이용하고 있는 작은도서관은 2010년에는 9.5%였으며, 2011년 10.2%, 2012년에는 10.9%로 소폭 증가한 것으로 나타남.
- 지자체 및 공공도서관의 지원을 받는 작은도서관은 2010년 50.0%였으며, 2011년 56.1%, 2012년에는 59.7%로 2010년대비 9.7%p 증가한 것으로 나타남.
- 지자체 및 공공도서관의 작은도서관에 대한 지원은 주로 '예산'과 '장서지원' 부분에 집중되어 있는 것으로 나타남.

○ 독서문화 프로그램 실시 및 내용

- 독서문화 프로그램을 실시하는 도서관은 전체 작은도서관 중 2010년 51.5%였으며, 2012년에는 53.0%로 소폭 증가함.
- 2011년 기준 독서문화프로그램은 평균 약 4.9개의 프로그램이 68.1회 실시되었고, 참가자수는 평균 830명으로 조사되었으며, 2012년에 실시한 독서문화프로그램은 5개였으며, 실시횟수는 평균 71회, 참가자수는 838.3명임

III. 시사점

- 작은도서관수의 꾸준한 증가에 따라 이에 부응할 수 있는 정책방향과 과제 요구
 - 매년 작은도서관의 수는 증가하는 추세이며, 특히 공립작은도서관의 수가 증가하는 추세임. 사립작은도서관의 수는 2010년과 비교해 2012년 현재 14.1% 증가하였으나, 2011년에는 약간 감소하는 경향을 보임. 사립도서관에 대해 지방자치단체별로 등록이나 관리체계가 갖추어져 있지 않거나 조사가 제대로 이루어지지 않고 있다는 반증이기도 함. 따라서, 사립작은도서관의 등록과 관리에 대해 정책적인 방향이 뚜렷이 정해질 필요가 있으며, 지자체는 작은도서관의 관리시스템을 구축하거나 평가시스템을 통해 관리할 수 있는 구체적인 방안 마련이 필요함.

- 작은도서관의 법적 기준과 정책적 지원 범위에 대한 홍보와 교육 필요
 - 작은도서관의 시설 및 도서관 자료 기준 등 법적 기준에 대해 정확히 인지하지 못하는 경우가 발생함. 작은도서관 운영에 대한 법적 기준이나 운영 전반에 대해 지방자치단체 담당자 및 작은도서관 운영자들에게 지속적인 교육이 필요함.

- 도서관 특성에 맞는 지속적인 지원 필요
 - 전체 작은도서관의 80%이상을 차지하는 사립 작은도서관은 시설 및 설비, 예산, 정부지원 등에서 공립 작은도서관에 비해 부족한 것으로 나타남. 작은 도서관의 활성화를 위해서는 사립 작은도서관에 대한 지속적인 관리와 정부 지원이 필요함.

- 현장 실태파악을 통한 분야별 지원 필요 자료 수집
 - 작은도서관 운영에 관한 실태조사는 지속적으로 이루어지고 있으나, 작은도서관 담당자의 관련 통계에 갖는 관심이 부족함. 지자체에서 파악하고 있는 작은도서관 중에서 실제 운영되고 있는 작은도서관은 90%밖에 되지 않음. 작은도서관에 대한 지속적인 관리로 운영되지 않는 작은도서관을 파악하여 보다 정확한 실태조사가 이루어 질 수 있도록 적극적인 협조가 필요함.

- 전문 사서인력 및 자원봉사 등 인력 지원 필요
 - 실제 조사결과 작은도서관별로 직원은 평균 1.1명이며, 사서 자격증 갖춘 직원은 0.2명으로 작은도서관 운영에 필요한 직원이 부족한 것이 현실임. 작은도서관 운영을 위한 상근직원이나, 전무 사서인력, 자원봉사인력 등 활용하여 도서관 운영이 원활히 이뤄질 수 있도록 지원 필요

〈 목 차 〉

<p>제1장 조사개요 1</p> <p> 1. 작은도서관 운영실태조사 개요 1</p> <p> 2. 조사 내용 3</p> <p> 3. 조사 진행 절차 5</p> <p>제2장 주요 조사 결과 9</p> <p> 1. 전국 작은도서관 실태 파악 9</p> <p> 가. 광역지방자치단체별 작은도서관 운영 현황 9</p> <p> 나. 작은도서관 설립기준 충족 여부 11</p> <p> 2. 작은도서관 기초 통계 13</p> <p> 가. 작은도서관 특성 13</p> <p> 나. 운영개월 수 및 운영요일 수 14</p> <p> 다. 소장 자료 16</p> <p> 라. 시설 및 설비 18</p> <p> 라. 인적자원 21</p> <p> 마. 예산 현황 23</p> <p> 바. 이용자 관리 24</p> <p> 사. 지자체 및 공공도서관의 지원 및 연계사항 25</p> <p>제3장 조사결과 분석 29</p> <p> 1. 전국 작은도서관 실태 파악 29</p> <p> 가. 광역지방자치단체별 작은도서관 운영 현황 29</p> <p> 나. 작은도서관 설립기준 충족 여부 32</p> <p> 다. 공립·사립 작은도서관 분포 현황 34</p>	<p> 2. 작은도서관 기초 통계 36</p> <p> 가. 기본 정보 36</p> <p> 나. 소장 자료 43</p> <p> 다. 시설 및 설비 50</p> <p> 라. 인적자원 59</p> <p> 마. 예산 현황 63</p> <p> 바. 이용자 관리 67</p> <p> 사. 지자체 및 공공도서관의 지원 및 연계사항 71</p> <p>제4장 시사점 79</p> <p>부록. 조사표 83</p>
---	--

〈표목차〉

<p><표 1> 전국 작은도서관 실태조사 내용 3</p> <p><표 2> 주요 조사 결과: 연도별 공립·사립 작은도서관 분포현황 9</p> <p><표 3> 주요 조사 결과: 광역지방자치단체 운영 현황 10</p> <p><표 4> 주요 조사 결과: 설립기준 충족 여부 11</p> <p><표 5> 주요 조사 결과: 기준별 미달 현황 12</p> <p><표 6> 주요 조사 결과: 작은도서관 특성 13</p> <p><표 7> 주요 조사 결과: 운영일수 14</p> <p><표 8> 주요 조사 결과: 운영시간 14</p> <p><표 9> 주요 조사 결과: 운영기간 15</p> <p><표 10> 주요 조사 결과: 현재 총도서 현황 16</p> <p><표 11> 주요 조사 결과: 전용 면적 18</p> <p><표 12> 주요 조사 결과: 열람석 19</p> <p><표 13> 주요 조사 결과: 인력 유무 21</p> <p><표 14> 전국 작은도서관 실태 : 광역지방자치단체 운영 현황 30</p> <p><표 15> 2012년 기준 전국 작은도서관 실태 : 인구수 대비 작은도서관 수 비교 31</p> <p><표 16> 전국 작은도서관 실태 : 설립기준 충족 여부 32</p> <p><표 17> 지역별 작은 도서관 기준 미달 현황 33</p> <p><표 18> 전국 작은도서관 실태 : 공립·사립 작은도서관 분포 현황 35</p> <p><표 19> 전국 작은도서관 실태 : 작은도서관 특성 37</p> <p><표 20> 전국 작은도서관 실태 : 운영개월 및 운영요일 38</p> <p><표 21> 전국 작은도서관 실태 : 일주일 중 운영일 수 39</p> <p><표 22> 전국 작은도서관 실태 : 운영시간 40</p> <p><표 23> 전국 작은도서관 실태 : 운영기간 42</p> <p><표 24> 2010년 전국 작은도서관 실태 : 현재 총도서 현황 44</p> <p><표 25> 2011년 전국 작은도서관 실태 : 현재 총도서 현황 45</p> <p><표 26> 2012년 전국 작은도서관 실태 : 현재 총도서 현황 46</p> <p><표 27> 2011년 전국 작은도서관 실태 : 도서 증가 현황 48</p> <p><표 28> 2012년 전국 작은도서관 실태 : 도서 증가 현황 49</p>	<p><표 29> 2010년 전국 작은도서관 실태 : 전용면적 51</p> <p><표 30> 2011년 전국 작은도서관 실태 : 전용면적 52</p> <p><표 31> 2012년 전국 작은도서관 실태 : 전용면적 53</p> <p><표 32> 2010년 전국 작은도서관 실태 : 열람석 55</p> <p><표 33> 2011년 전국 작은도서관 실태 : 열람석 56</p> <p><표 34> 2012년 전국 작은도서관 실태 : 열람석 57</p> <p><표 35> 전국 작은도서관 실태 : 인터넷 가능 컴퓨터 보유 58</p> <p><표 36> 전국 작은도서관 실태 : 인력 수 60</p> <p><표 37> 전국 작은도서관 실태 : 사서자격증 소지 인력 수 61</p> <p><표 38> 전국 작은도서관 실태 : 교육 경험 유무 62</p> <p><표 39> 전국 작은도서관 실태 : 수입원(복수응답) 64</p> <p><표 40> 전국 작은도서관 실태 : 수입원 및 예산지출내역 66</p> <p><표 41> 전국 작은도서관 실태 : 외부대출 가능 여부 67</p> <p><표 42> 전국 작은도서관 실태 : 대출도서 관리방법(복수응답) 68</p> <p><표 43> 전국 작은도서관 실태 : 상호정보협력망 구축여부 69</p> <p><표 44> 전국 작은도서관 실태 : 이용자 관련 70</p> <p><표 45> 전국 작은도서관 실태 : 상호대차 서비스 이용 여부 71</p> <p><표 46 > 전국 작은도서관 실태 : 순회사서 이용 여부 72</p> <p><표 47> 전국 작은도서관 실태 : 지자체 및 공공도서관 지원 유무 73</p> <p><표 48> 전국 작은도서관 실태 : 지자체 및 공공도서관 지원 사항(복수응답) 75</p> <p><표 49> 전국 작은도서관 실태 : 지자체 및 공공도서관 지원 내용 75</p> <p><표 50> 전국 작은도서관 실태 : 독서문화 프로그램 실시 여부 76</p> <p><표 51 > 전국 작은도서관 실태 : 독서문화프로그램 내용 77</p>
--	---

〈그림목차〉

<그림 1> 전국 작은도서관 실태조사 조사과정	5
<그림 2> 전국 작은도서관 실태조사 프로세스	7
<그림 3> 주요 조사 결과: 전국 작은도서관 운영 현황 추이	9
<그림 4> 주요 조사 결과: 기준별 미달 현황	11
<그림 5> 주요 조사 결과: 운영기간	15
<그림 6> 주요 조사 결과: 현재 총도서 현황	16
<그림 7> 주요 조사 결과: 도서 증가 현황	17
<그림 8> 주요 조사 결과: 전용 면적	18
<그림 9> 주요 조사 결과: 열람석	19
<그림 10> 주요 조사 결과: 인터넷 가능한 컴퓨터의 수	20
<그림 11> 주요 조사 결과: 인력 유무	21
<그림 12> 주요 조사 결과: 사서자격증 소지 인력 유무	22
<그림 13> 주요 조사 결과: 교육 경험 유무	22
<그림 14> 주요 조사 결과: 수입원(복수응답)	23
<그림 15> 주요 조사 결과: 예산 지출 내역	23
<그림 16> 주요 조사 결과: 외부대출 가능 여부	24
<그림 17> 주요 조사 결과: 상호대차 서비스 이용 여부	25
<그림 18> 주요 조사 결과: 순회사서 이용 여부	25
<그림 19> 주요 조사 결과: 지자체 및 공공도서관 지원 유무	26
<그림 20> 주요 조사 결과: 지자체 및 공공도서관 지원 사항(복수응답)	26
<그림 21> 주요 조사 결과: 독서문화 프로그램 실시 비율	27

제1장 조사개요

1. 작은도서관 운영실태조사 개요

▶ 목적

- 최근 작은도서관에 대한 지방자치단체의 관심과 지원이 증가하고 있음. 문화 체육 관광부는 2012년 작은도서관을 활성화시켜 생활 친화적 도서관 문화를 조성하기 위해 작은도서관 진흥법을 공포하였고, 도서관 운영에 필요한 지원을 함.
- 작은도서관은 단순한 독서공간이 아니라 지역주민의 생활·문화복합 공간으로 기능과 역할이 확대되고 있으나, 상당수의 작은도서관은 예산과 인력부족으로 어려움을 겪고 있음.
- 이에 따라, 전국 244개 기초지방자치단체²⁾의 작은도서관(문고)에 대한 통계 자료 산출하여 작은도서관 운영 활성화를 위한 정책 마련을 위한 기초자료로 활용하고자 함

▶ 필요성

- 전국에 산재하고 있는 작은도서관의 실제적인 현황을 정확하게 짚어낼 수 있는 체계적인 실태조사 및 환경 파악 필요
- 국가 도서관정책 작은도서관 분야의 기초자료로 활용하기 위한 통계자료 필요

▶ 조사 범위

○ 공간적 범위

- 전국 244개 지방자치단체에 등록되어 있는 작은도서관(공립 및 사립 포함)
- 작은도서관 기준 : 도서관법 시행령에서는 작은도서관의 시설과 자료기준에 대해 '면적 33제곱미터(약 10평)이상, 열람석 6석, 도서관 장서 1,000권 이상'으로 규정하고 있음.

○ 시간적 범위

- 기준년도 : 2011년 ~ 2012년
- 2011년에 운영된 작은도서관과 2012년에 운영된 작은도서관을 모두 조사함.

▶ 조사 방법

- 244개 지방자치단체 작은도서관 통계조사 담당자에 의해 확인된 작은도서관의 운영자들이 다양한 방식(전자메일, 팩스, 전화, 온라인조사 등)으로 응답함.
- 조사대상 선정 : 전수조사
- 법적근거 : 작은도서관진흥법 제12조(작은도서관 운영 실태조사)

제12조(작은도서관 운영 실태조사) ³⁾

- ① 시장·군수·구청장은 매년 12월 31일까지 대통령령으로 정하는 바에 따라 관할 구역의 작은도서관 운영실태를 조사하여 그 결과를 「도서관법」 제12조에 따른 도서관정보정책위원회에 제출하여야 한다.

- 조사시기 : 2012. 12. ~ 2013. 5.

2) 2012년 7월 세종특별자치시의 출범(충청남도 연기군, 공주시, 충청북도 청원군)으로 2011년, 2012년 작은도서관 운영실태조사는 세종시가 추가되었음.

3) 작은도서관 진흥법 [시행 2012.8.18] [법률 제11316호, 2012.2.17, 제정]

2. 조사 내용

- ▶ 작은도서관 기본정보, 소장자료, 시설 및 설비, 인적자원, 예산현황, 이용 및 이용자, 공공도서관 작은도서관 연계, 작은도서관 운영 활성화 방안 등

<표 1> 전국 작은도서관 실태조사 내용

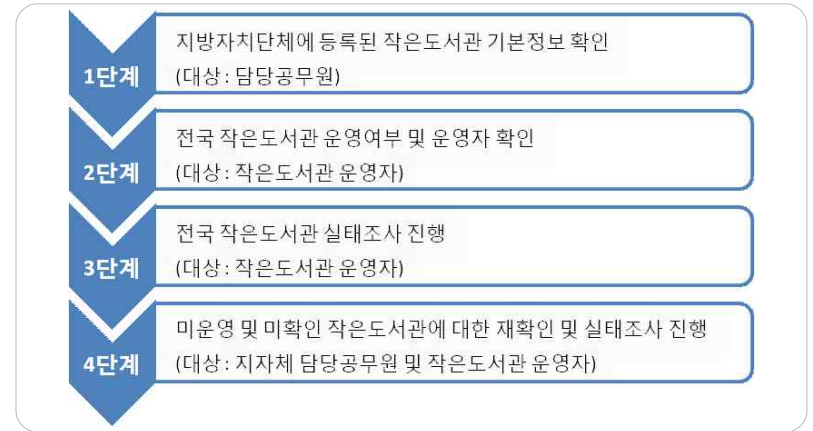
구분	대분류	항목	
1. 도서관 기본 정보	작은도서관 명칭		
	개관한 년도		
	소속 지자체(주소)		
	전화번호		
	팩스번호		
	홈페이지-카페		
	작은도서관 특성	지역 공공도서관의 분관 여부	
		공립과 사립 여부 및 유형	
		특수목적 작은도서관의 유형	
	응답자(운영자관련사항)	응답자이름	
		연락처	
		E-mail	
		직책(대표자/운영자/자원봉사자)	
운영자의 작은도서관 운영기간			
운영자의 관리 및 운영시간			
작은도서관 운영시간	운영 월/요일/시간(평일-주말)		
2. 소장자료	현재총도서현황	도서관총장서	
		현재총도서자료	
		현재총연속간행물자료	
	증가 현황	총 증가장서	
증가 연속간행물자료			
3. 시설 및 설비	전용면적		
	열람석		
	인터넷 가능한 컴퓨터의 수	관리자용	
이용자용			

구분	대분류	항목
4. 인적자원	인력 수	직원/자원봉사자(인원)
	사서자격증 유무	직원/자원봉사자(인원)
	작은도서관 운영관련 교육 경험 유무	직원/자원봉사자(인원_시간)
5. 예산현황	수입원	행정기관 지원
		회원 회비 및 이용료
		후원금
		자부담(운영자 자체부담)
		기타
	예산지출내역	도서구입비
		인건비
		운영비
		총예산지출내역
		외부대출가능 여부
도서대출	대출도서관리 방법	
	상호정보협력망 구축 여부	
	연간대출 권수	
	이용자 관련내용	이용자수(1일 평균/연간 총)
		등록된 총 이용자 수
7. 공공도서관 작은도서관 연계	상호대차서비스 유무	
	순회사서 유무	
	지자체 및 공공도서관 지원 유무	지원내용(인력/예산/지원장서/문화프로그램/기타)
	독서-문화프로그램 실시 여부	프로그램수/실시횟수/참가자수
8. 작은도서관 활성화 방안	작은도서관 이용 활성화를 위한 방안	

3. 조사 진행 절차

▶ 조사 절차

○ 전국 작은도서관 운영실태조사는 4단계 조사로 진행하였으며, 이후 회수된 조사표에 대한 자료 검증→보완조사 및 재조사→최종 자료 검증의 순으로 진행되었음.



<그림 1> 전국 작은도서관 실태조사 조사과정

- 1단계 : 244개 지방자치단체의 작은도서관 담당자들이 작은도서관의 수 파악
 - 조사대상 : 전국 244개 지방자치단체의 작은도서관 담당 공무원
 - 조사내용
- ① 지방자치단체 내 작은도서관 담당자 확인 사항(부서명, 직책, 서명, 연락처, email 등)
- ② 지방자치단체 내 파악 가능한(등록되어있는) 작은도서관 명단(작은도서관명, 담당자 또는 연락가능한 자, 설립주체(공립/사립), E-mail 주소, 연락가능한 주소, 전화번호/Fax번호, 개관년도 등)

- 2단계 : 1단계에서 확인된 작은도서관의 목록에 기초하여 작은도서관의 운영 여부, 운영자 확인, 통계자료 조사 진행 가능 여부 등을 확인
 - 조사대상 : 전국 작은도서관 운영자 또는 작은도서관 관련자(자원봉사자 포함)
 - 조사내용
 - ① 작은도서관 운영 여부
 - ② 도서관법에서 정한 작은도서관 시설 기준 부합여부(면적, 열람석 수, 장서 수 등)
 - ③ 작은도서관 운영실태조사 협조 부탁

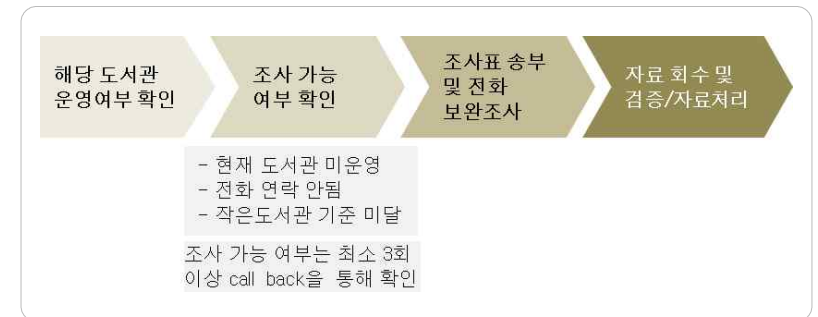
- 3단계 : 전국 작은도서관 실태조사의 본조사에 해당
 - 조사대상 : 전국 작은도서관 운영자 또는 작은도서관 관련자(자원봉사자 포함)
 - 조사내용
 - ① 도서관 기본 정보(명칭, 개관 년도, 도서관 특성, 운영 시간 등)
 - ② 소장자료 현황(도서관 총장서, 도서자료 증가현황 등)
 - ③ 시설 및 설비(면적, 열람석 수, 인터넷 가능 컴퓨터의 수 등)
 - ④ 인적 자원(직원 및 자원봉사자 현황 등)
 - ⑤ 예산 현황(수입원과 지출내역 등)
 - ⑥ 이용 및 이용자(도서대출 방법, 이용자 현황 등)
 - ⑦ 공공도서관 작은도서관 연계 현황(상호대차서비스, 순회사서 등)
 - ⑧ 작은도서관 활성화 방안

- 4단계 : 2단계 조사 진행이 불가능한 작은도서관과 3단계에서 조사 누락된 작은 도서관 추가 조사
 - 조사대상 : 전국 작은도서관 운영자 또는 작은도서관 관련자(자원봉사자 포함) 및 지방자치단체의 담당자
 - 조사내용 : 3단계 조사내용과 같음

▶ **실사 과정에서 자료 검증**

- 실사 감독원의 1차 검증에서 합격된 설문지는 에디팅 및 입력 과정에서 전산 프로그램에 의해 2차 검증 실시
- 오프라인(이메일/팩스 등)을 통해 수집된 자료의 통합 및 내검 프로그램에 의해 3차 검증
- 검증 단계별로 불합격된 설문지에 대한 보완조사 및 재조사 실시

▶ 수집된 자료는 부호화(coding) 과정을 통해 전산 입력되며, 다단계 검증 과정에서 최종 합격된 자료는 SPSS for Windows(통계패키지 프로그램)을 이용하여 분석됨.



<그림 2> 전국 작은도서관 실태조사 프로세스

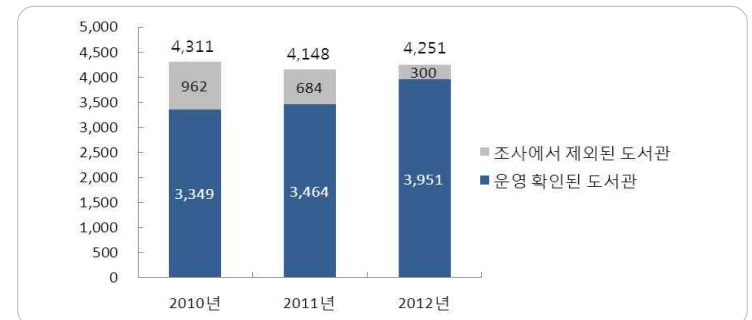
제2장 주요 조사 결과

1. 전국 작은도서관 실태 파악

가. 광역지방자치단체별 작은도서관 운영 현황

운영이 확인된 작은도서관의 수는 2010년 3,349개 → 2011년 3,464개 → 2012년 3,951개로 매년 증가하는 추세임

- 운영이 확인된 도서관 중 공립 작은도서관은 2010년 669개 → 2011년 809개 → 2012년 894개로 매년 증가하고 있었음. 사립 작은도서관은 2012년 3,057개로 2010년 (2,680개)에 14.1% 증가하였으나, 2011년 소폭 감소한 것으로 나타남. 이는 사립 작은도서관에 대해 지방자치단체별로 등록이나 관리 체계가 갖추어져 있지 않거나 조사가 제대로 이루어지지 않은 것으로 볼 수 있음.



(단위:개)

<그림 3> 주요 조사 결과: 전국 작은도서관 운영 현황 추이

<표 2> 주요 조사 결과: 연도별 공립·사립 작은도서관 분포현황

(단위 : 개)

항목	2010년	2011년	2012년
공립	669	809	894
사립	2,680	2,655	3,057
전체	3,349	3,464	3,951

○ 대부분의 지역에서 작은도서관 수는 증가하고 있지만, 광주, 경기 등 일부 지역에서 2011년 작은도서관의 수가 감소하다 2012년 증가한 것으로 나타남. 이는 작은도서관 운영실태를 정확하게 파악할 수 있는 시스템의 부재와 관심 부족으로 판단됨.

<표 3> 주요 조사 결과: 광역지방자치단체 운영 현황

(단위 : 개)

광역 지방자치 단체	2010년			2011년			2012년		
	확인된 도서관 수	설문 조사 에서 제외된 수*	운영 현황 확인 작은 도서관 수	확인된 도서관 수	설문 조사 에서 제외된 수*	운영 현황 확인 작은 도서관 수	확인된 도서관 수	설문 조사 에서 제외된 수*	운영 현황 확인 작은 도서관 수
1.서울특별시	682	132	550	569	49	520	571	49	522
2.부산광역시	152	43	109	178	11	167	212	7	205
3.대구광역시	117	10	107	130	1	129	153	3	150
4.인천광역시	152	36	116	150	14	136	178	9	169
5.광주광역시	194	42	152	95	1	94	224	16	208
6.대전광역시	210	27	183	345	170	175	197	30	167
7.울산광역시	62	9	53	95	2	93	108	1	107
8.세종특별시	-	-	-	2	-	2	2	-	2
9.경기도	1,014	206	808	799	46	753	930	32	898
10.강원도	148	23	125	153	14	139	171	16	155
11.충청북도	190	74	116	124	14	110	179	20	159
12.충청남도	210	53	157	186	22	164	188	4	184
13.전라북도	225	34	191	210	40	170	223	39	184
14.전라남도	230	68	162	193	12	181	217	20	197
15.경상북도	194	37	157	179	17	162	202	20	182
16.경상남도	359	83	276	594	254	340	349	19	330
17.제주도	172	85	87	146	17	129	147	15	132
합 계	4,311	962	3,349	4,148	684	3,464	4,251	300	3,951

* 설문조사에서 제외된 수 : 폐관 및 운영중단/미개관 작은도서관/작은도서관 법적 기준미달/도서관명 중복응답 포함

나. 작은도서관 설립기준 충족 여부

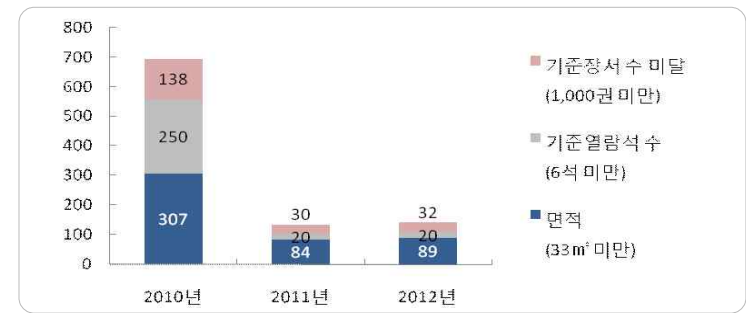
작은도서관 기준에 미달되는 도서관이 상당수 발생되어 작은도서관 설립 기준에 대한 지자체 공무원 및 작은도서관 운영자를 대상으로 하는 교육 필요

○ 2010년의 경우 작은도서관 설립기준에 충족한 도서관은 전체 작은도서관 중 85.4%인 3,349개였으며, 2011년에는 83.5%인 3,464개, 2012년에는 92.9%인 3,951개로 나타남.

<표 4> 주요 조사 결과: 설립기준 충족 여부

항목	2010년		2011년		2012년	
	빈도	%	빈도	%	빈도	%
미개관 작은도서관수	64	1.6	16	0.4	7	0.2
도서관명 중복, 휴폐업 등 조사불가			534	12.9	152	3.6
기준 미달	509	13.0	134	3.2	141	3.3
기준 충족	3,349	85.4	3,464	83.5	3,951	92.9
합계	3,922	100.0	4,148	100.0	4,251	100.0

○ 작은도서관 기준에 미달되는 경우는 면적(33㎡ 미만) 미달인 경우가 많았음.



(단위:개)

<그림 4> 주요 조사 결과: 기준별 미달 현황

○ 작은도서관 설립기준에 미달되는 경우는 공립 작은도서관보다는 사립 작은도서관에서 많았음.

<표 5> 주요 조사 결과: 기준별 미달 현황

(단위 : 개)

항목	2011년			2012년		
	공립	사립	합계	공립	사립	합계
면적 미달(33㎡ 미만)	6	78	84	6	83	89
열람석 수 미달(6석 미만)	-	20	20	-	20	20
장서수 미달(1,000권 미만)	1	29	30	1	31	32
합계	7	127	134	7	134	141

2. 작은도서관 기초 통계

가. 작은도서관 특성

아파트에서 설립한 사립작은도서관수가 2010년 555개에서 2012년 747개로 크게 증가함. 아파트에서 설립한 작은 도서관은 입주민의 사랑방과 방과 후 아이들 돌봄 등 다양한 기능을 갖추고 있기 때문에 증가한 것으로 보임

- 전국 17개 광역자치단체의 작은도서관 중 분관인 도서관은 2010년 8.9%, 2011년 5.6%에서 2012년 5.4%로 소폭 감소하였으며, 분관이 아닌 곳은 2010년 91.1%, 2011년 91.5%, 2012년 92.6%로 증가한 것으로 나타남.
- 2010년에 비해 2012년 작은도서관의 수는 증가하였으나, 사립 작은도서관이 상대적으로 크게 증가하여 공립 작은도서관의 비중이 낮게 나타남. 2011년에 운영 중인 공립 작은도서관은 23.4%였고, 2012년에는 0.8%p 감소한 22.6%임.
- 2010년~2012년까지 개인 및 단체가 설립한 작은도서관이 20%이상으로 가장 많은 것으로 나타났고, 다음으로 아파트 작은도서관, 종교시설, 지자체 직영 등의 순임.

<표 6> 주요 조사 결과: 작은도서관 특성

특성	2010년		2011년		2012년			
	빈도	%	빈도	%	빈도	%		
분관 여부	분관	297	8.9	195	5.6	212	5.4	
	분관 아님	3,052	91.1	3,169	91.5	3,660	92.6	
	모름/무응답	-	-	100	2.9	79	2.0	
공·사립 유형	공립	669	20.0	809	23.4	894	22.6	
	사립	2,680	80.0	2,655	76.6	3,057	77.4	
설립주체	공립	지자체 직영	482	14.4	542	15.6	609	15.4
		민간위탁	187	5.6	257	7.4	285	7.2
		모름/무응답	-	-	10	0.3	-	-
	사립	개인 및 민간 단체가 설립한 작은도서관	857	25.6	728	21.0	887	22.5
		새마을 문고	531	15.9	502	14.5	508	12.9
		종교시설	624	18.6	598	17.3	726	18.4
		법인이 설립한 작은도서관	113	3.4	107	3.1	150	3.8
		아파트 작은도서관	555	16.6	638	18.4	747	18.9
		모름/무응답	-	-	82	2.4	39	1.0

나. 운영개월 수 및 운영요일 수

작은도서관의 90%이상이 연중(12개월) 내내 운영하고 있음. 공립 작은도서관이 사립 작은도서관에 비해 운영일수 및 운영시간이 높게 나타남

- 전국 작은도서관의 연중 운영개월 수를 살펴보면 95% 이상이 12개월 내내 운영을 하고 있는 것으로 조사되어 2010년 93.7%보다 연중 운영 도서관수가 증가한 것으로 나타남. 12개월 내내 운영하는 기관은 2010년 3,138개(93.7%), 2011년 3,322개(95.9%)이며, 2012년에는 3,784개(95.8%)임.
- 공립 작은도서관의 50%이상이 6일 이상 운영하고 있었고, 사립 작은도서관은 6일 이상 운영하는 경우가 공립 작은도서관보다 낮게 나타남. 사립 작은도서관보다 공립 작은도서관의 운영일수가 많았음.

<표 7> 주요 조사 결과: 운영일수

	2010년				2011년				2012년			
	공립		사립		공립		사립		공립		사립	
	빈도	%	빈도	%	빈도	%	빈도	%	빈도	%	빈도	%
1-2일	6	0.8	178	6.6	3	0.4	110	4.1	2	0.2	126	4.1
3-4일	9	1.3	166	6.2	3	0.4	141	5.3	3	0.3	163	5.3
5일	319	47.7	1,042	38.9	382	47.2	1,038	39.1	413	46.2	1,195	39.1
6-7일	335	50.1	1,294	48.3	413	51.1	1,272	47.9	470	52.6	1,498	49.0
불규칙	-	-	-	-	-	-	1	0.0	-	-	1	0.0
무응답	-	-	-	-	8	1.0	93	3.5	6	0.7	74	2.4

- 작은도서관의 운영시간은 지속적으로 증가하고 있는 추세임. 2012년 기준으로 공립 작은도서관의 경우 평일에는 평균 8.7시간, 사립 작은도서관은 평균 7시간 운영되고 있음. 평일 및 주말 작은도서관 운영시간은 사립 작은도서관 보다는 공립 작은도서관이 높았음.

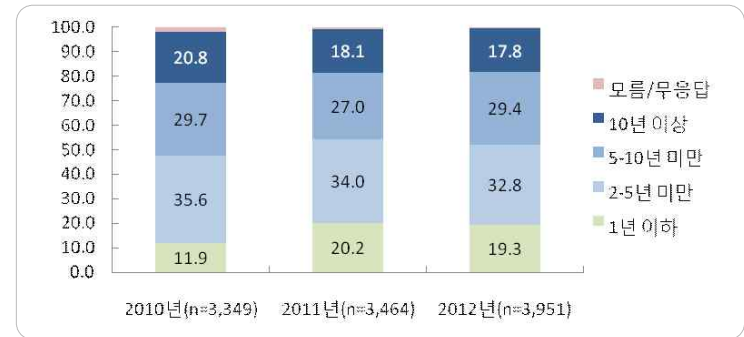
<표 8> 주요 조사 결과: 운영시간

(단위 : 시간)

	2010년		2011년		2012년	
	공립	사립	공립	사립	공립	사립
평일	8.5	6.6	8.6	6.9	8.7	7.0
주말	4.5	4.1	7.6	6.8	7.6	6.9

작은도서관 운영기간이 2-5년 미만인 경우가 30%이상임, 사립 작은도서관이 공립 작은도서관에 비해 신규로 설립되는 작은도서관수가 많았음

- 응답 도서관의 30% 이상은 운영기간이 2-5년 미만인 것으로 나타남.



<그림 5> 주요 조사 결과: 운영기간

- 2012년 기준 작은도서관 운영기간이 1년 이하인 경우는 사립 작은도서관이 584개로 공립 작은도서관(180개)에 비해 신규로 설립되는 작은도서관이 약 3배 이상임.

<표 9> 주요 조사 결과: 운영기간

	2010년				2011년				2012년			
	공립		사립		공립		사립		공립		사립	
	빈도	%	빈도	%	빈도	%	빈도	%	빈도	%	빈도	%
1년 이하	96	14.3	303	11.3	191	23.6	507	19.1	180	20.1	584	19.1
2-5년 미만	255	38.1	966	34.9	294	36.3	883	33.3	343	38.4	953	31.2
5-10년 미만	139	20.8	856	31.9	138	17.1	798	30.1	165	18.5	995	32.5
10년 이상	164	24.5	533	19.9	178	22.0	450	16.9	198	22.1	506	16.6
무응답	15	2.2	52	1.9	8	1.0	17	0.6	8	0.9	19	0.6

다. 소장 자료

작은도서관의 총도서의 수는 2010년 5,643권, 2011년 5,657권 2012년 5,693권으로 지속적으로 증가하고 있음. 공립 작은도서관의 총 도서수는 사립 작은도서관의 약 2배 정도임

- 2012년 보유장서는 2010년에 비해 평균 50권 늘어났으며, 5,000권 이상 보유하고 있는 도서관의 비중도 37.1%(5,000-10,000권 미만 + 10,000권 이상의 비율)에서 43.5%로 6.4%p 증가한 것으로 나타남.



<그림 6> 주요 조사 결과: 현재 총도서 현황

- 2012년 기준 공립 작은도서관에서 보유하고 도서수는 평균 8,791권, 사립 작은도서관은 평균 4,795권으로 약 2배 정도 공립 작은도서관이 높게 나타남. 공립 작은도서관의 도서수는 2010년 8,360권, 2011년 8,380권, 2012년 8,791권으로 지속적으로 증가하고 있는 반면에, 사립 작은도서관은 2010년 4,892권, 2011년 4,815권, 2012년 4,795권으로 감소한 것으로 나타남. 이는 신규로 설립되고 있는 사립 작은도서관의 수가 많고, 소규모로 운영되고 있는 경우가 있기 때문으로 보임.

<표 10> 주요 조사 결과: 현재 총도서 현황

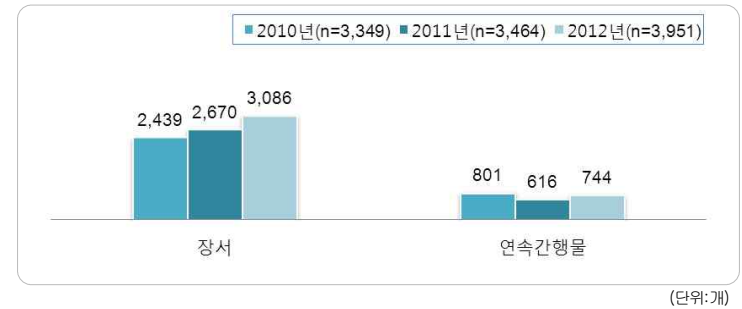
(단위 : 권)

	2010년		2011년		2012년	
	공립	사립	공립	사립	공립	사립
평균 보유권수	8,360	4,892	8,380	4,815	8,791	4,795

작은도서관의 보유장서는 지속적으로 증가하고 있었으며, 2010년 장서가 증가한 작은도서관은 2,439개, 2011년 2,670개, 2012년 3,086개임

○ 총 증가장서

- 2010년 장서가 증가한 도서관은 2,439개였으나 꾸준히 증가하여 2012년에는 647개 증가한 3,086개 작은도서관에서 장서가 증가한 것으로 보고되었음.

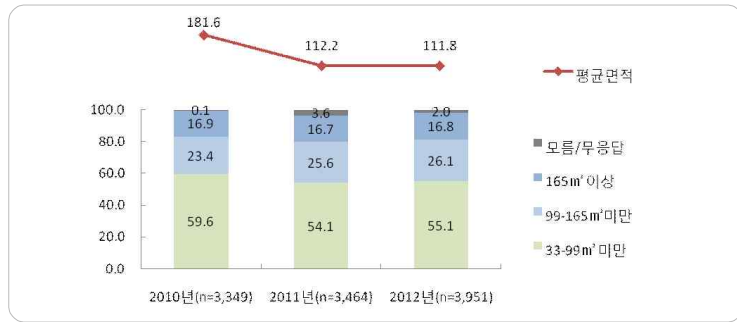


<그림 7> 주요 조사 결과: 도서 증가 현황

라. 시설 및 설비

작은도서관의 전용면적은 2010년 181.6㎡ → 2011년 112.2㎡ → 2012년 111.8㎡로 감소하고 있음. 공립 작은도서관의 면적은 증가한 반면에 사립 작은도서관의 면적은 감소함

- 2010년 작은도서관의 평균 면적은 약 181.6㎡(약 55평⁴⁾)이었으며, 2011년 평균 112.2㎡(약 34.0평), 2012년 111.8㎡(약 33.9평)으로 감소한 것으로 나타남.



<그림 8> 주요 조사 결과: 전용 면적

- 2012년 기준 공립 작은도서관의 전용면적은 153.1㎡, 사립 작은도서관은 99.7㎡로 공립 작은도서관이 약 1.5배 넓은 것으로 나타남.

<표 11> 주요 조사 결과: 전용 면적

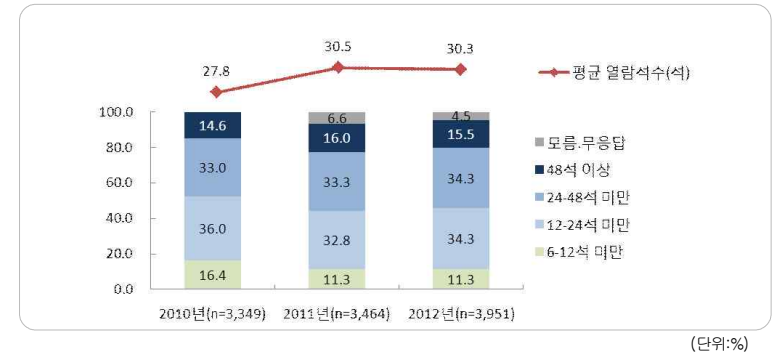
(단위 : m²)

	2010년		2011년		2012년	
	공립	사립	공립	사립	공립	사립
전용면적	330.2	144.5	151.5	100.0	153.1	99.7

4) 1평 = 3.3㎡

작은도서관의 평균 열람석 수는 30.3석으로, 2010년 27.8석에 비해 약 3석 증가함. 공립 작은도서관이 사립 작은도서관에 비해 열람석 수가 3석 많았음

- 2010년 전국 작은도서관의 평균 열람석 수는 27.8석이었으며, 2011년 평균 30.5석, 2012년 평균 30.3석으로 2010년에 비해 약 3석 정도 증가한 것으로 나타남.



<그림 9> 주요 조사 결과: 열람석

- 2011년과 2012년 공립작은도서관의 열람석 수는 약 33석이고, 사립작은도서관은 약 30석으로 공립작은도서관의 열람석이 3석 많았음.

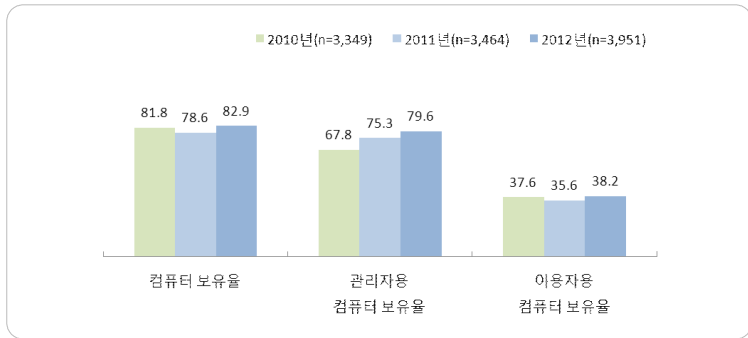
<표 12> 주요 조사 결과: 열람석

(단위 : 석)

	2010년		2011년		2012년	
	공립	사립	공립	사립	공립	사립
열람석	26.3	27.7	33.2	29.7	32.7	29.6

인터넷 가능한 컴퓨터의 수는 2010년 81.8%에서 2012년 82.9%로 증가하고 있었으며, 특히 관리자용 컴퓨터 보유율이 2010년에 비해 11.7%p 증가함

- 인터넷 가능 컴퓨터 보유 현황을 살펴본 결과, 2010년 인터넷 이용 가능 컴퓨터 보유율은 81.8%였으며, 2011년 78.6%, 2012년 82.9%로 나타남.
- 관리자용 컴퓨터 보유율은 2010년부터 꾸준히 증가하여, 2012년에는 2010년대비 컴퓨터 보유율이 11.8%p 증가함.



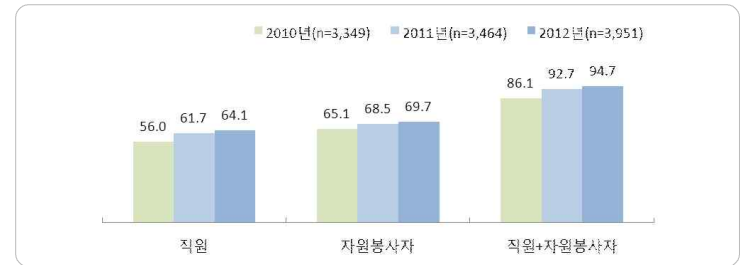
(단위: %)

<그림 10> 주요 조사 결과: 인터넷 가능한 컴퓨터의 수

라. 인적자원

직원 및 자원봉사자가 있는 작은도서관이 2010년 86.1%에서 2012년 94.7%로 증가함. 2012년 기준 직원은 평균 1.2명, 자원봉사자는 평균 6.5명임

- 2010년 직원이 있는 작은도서관은 전체 작은도서관 중 56.0%, 자원봉사자가 있는 작은도서관은 65.1%로 직원 또는 자원봉사자가 있는 작은도서관은 전체 작은도서관 중 86.1%인 것으로 나타남.



(단위: %)

<그림 11> 주요 조사 결과: 인력 유무

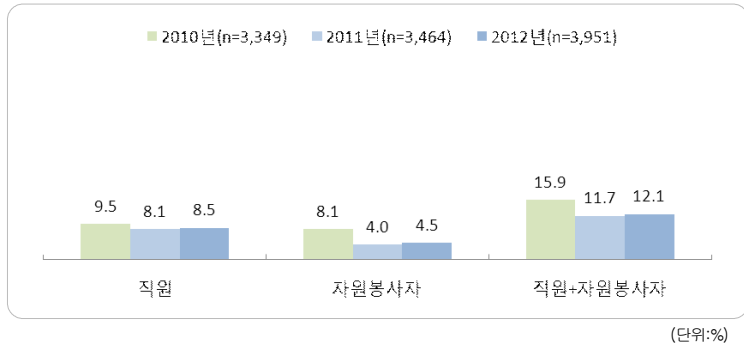
- 2012년 기준 직원 및 자원봉사자가 있는 작은도서관은 공립 작은도서관이 7.2명, 사립 작은도서관이 6.6명으로 공립작은도서관이 많았음.

<표 13> 주요 조사 결과: 인력 유무

(단위 : 명)

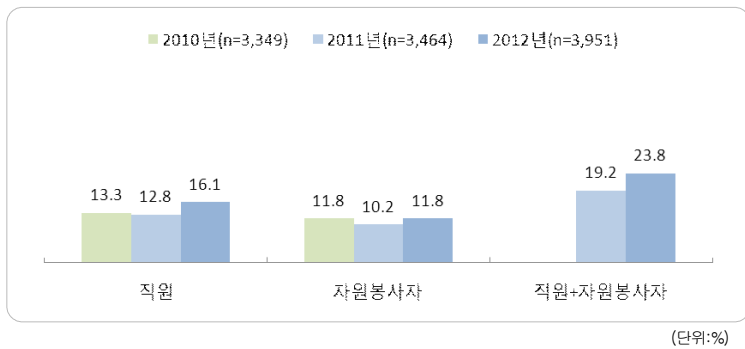
	2010년			2011년			2012년		
	공립	사립	전체	공립	사립	전체	공립	사립	전체
직원	-	-	1.7	1.4	1.0	1.1	1.4	1.1	1.2
자원봉사자	-	-	9.5	6.7	6.7	6.7	6.9	6.3	6.5
직원+자원봉사자	-	-	7.1	7.0	6.6	6.7	7.2	6.6	6.8

- 2010년 운영 중인 작은도서관 중에서 사서자격증을 보유한 직원이나 자원봉사자가 있는 도서관은 전체 작은도서관 중 15.9%였으나, 2011년 11.7%, 2012년 12.1%로 나타나, 2010년 대비 작은도서관 수는 증가하였으나 근무 직원 중 사서자격증 보유자는 다소 감소한 것으로 나타남.



<그림 12> 주요 조사 결과: 사서자격증 소지 인력 유무

- 직원이 작은도서관 운영과 관련된 교육을 경험한 적이 있는 경우는 2010년에는 13.3%에서 2012년 16.1%로 소폭 증가하였으며, 자원봉사자의 교육 경험은 2010년 대비 2011년, 2012년 모두 비슷한 수준으로 나타남.



<그림 13> 주요 조사 결과: 교육 경험 유무

마. 예산 현황

작은도서관 운영을 위해 행정기관의 지원을 받는 경우가 2010년 42.6%에서 2012년 53.6%로 증가하였고, 자부담(운영자 자체부담) 하는 경우도 2010년 37.7%에서 2012년 38.7%로 1.0%p 증가함

- 2010년 대비 행정기관 지원을 통하여 예산을 확보하는 도서관의 수가 증가한 반면, 회원 회비 및 이용료를 통한 확보는 다소 감소한 것으로 나타남.



<그림 14> 주요 조사 결과: 수입원(복수응답)

- 2010년에는 과반에 가까운 44.5%의 연간 예산 지출액이 100만원 미만이었으나, 2011년~2012년 100만원 미만의 예산을 지출하는 도서관은 전체 작은도서관 중 30% 미만으로 감소하였으며, 연간 1,000만원 이상의 예산을 지출하는 도서관의 비중이 꾸준히 증가하고 있는 것으로 나타남.

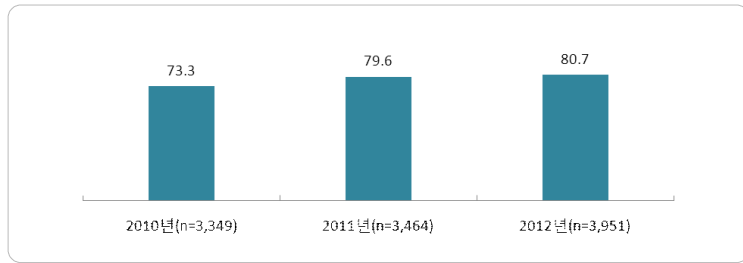


<그림 15> 주요 조사 결과: 예산 지출 내역

바. 이용자 관리

외부 도서대출이 가능한 경우는 2010년 73.3%, 2011년 79.6%, 2012년 80.7%로 지속적으로 증가하고 있었으며, 도서대출권수도 큰 폭으로 증가함

- 외부로 도서대출이 가능한 작은도서관은 2010년 73.3%였으며, 2011년 79.6%, 2012년 80.7%로 외부 대출이 가능한 도서관의 비율이 증가하였음.



(단위:%)

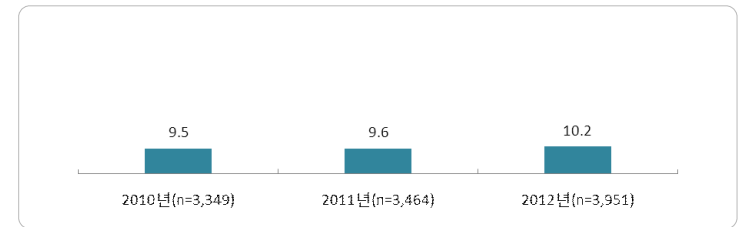
<그림 16> 주요 조사 결과: 외부대출 가능 여부

- 2010년 기준 작은도서관의 연간 도서대출 권수는 공립 작은도서관 약 125,345권, 사립 103,140권에서 2011년 공립 약 8,290,617권, 사립 작은도서관 약 9,417,939권이었고, 2012년에는 공립 작은 도서관이 약 18,617,533권, 사립 작은도서관이 9,421,129권임. 2010년에 비해 공립 및 사립 작은도서관의 대출권수가 큰 폭으로 증가함.

사. 지자체 및 공공도서관의 지원 및 연계사항

지자체 및 공공도서관에서 지원하는 상호대차서비스, 순회사서 등의 이용율은 10%로 미미한 수준임

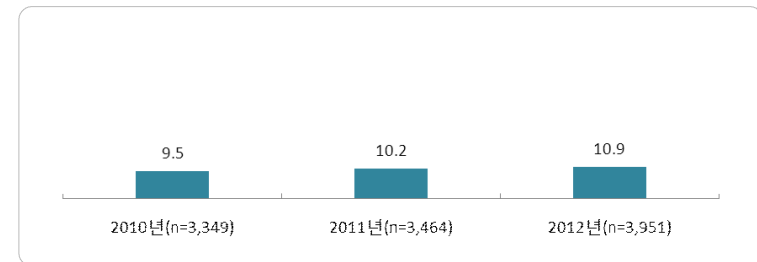
- 이용자가 요구하는 자료가 없을 경우, 협약을 맺은 타 도서관에서 빌려주는 '상호대차 서비스'를 이용하고 있는 작은도서관은 2010년 319개(9.5%), 2011년 334개(9.6%)이며, 2012년에는 403개(10.2%)로 소폭으로 증가한 것으로 나타남.



(단위:%)

<그림 17> 주요 조사 결과: 상호대차 서비스 이용 여부

- 공공도서관에서 과전된 사서가 도서관리프로그램, 도서구입 및 정리, 독서프로그램 운영 지원, 업무담당자 및 이용자 교육 등을 실시해 주는 '순회사서'를 이용하고 있는 작은도서관은 2010년에는 9.5%였으며, 2011년 10.2%, 2012년에는 10.9%로 소폭 증가한 것으로 나타남.

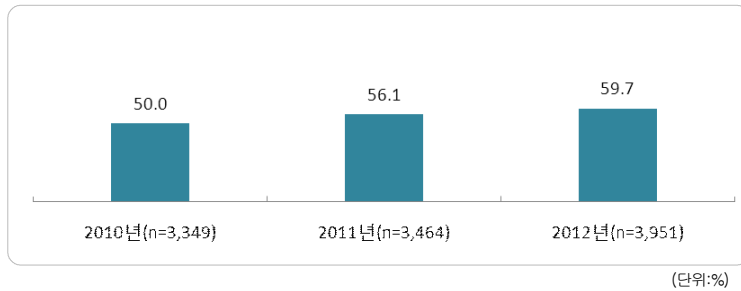


(단위:%)

<그림 18> 주요 조사 결과: 순회사서 이용 여부

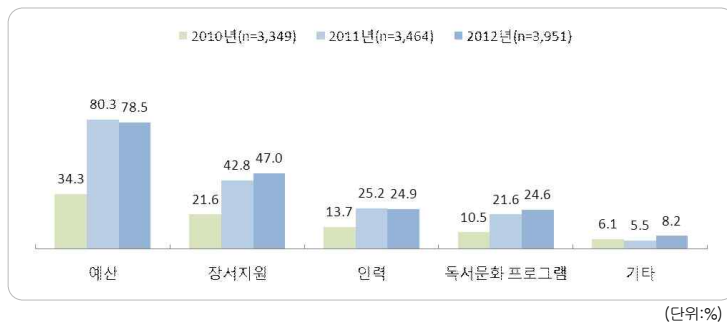
지자체 및 공공도서관의 지원을 받는 경우는 증가하고 있으며, 특히 2011년 이후 예산, 장서의 지원이 40%이상으로 집중되어 있음

- 지자체 및 공공도서관의 지원을 받는 작은도서관은 2010년 50.0%였으며, 2011년 56.1%, 2012년에는 59.7%로 2010년 대비 9.7%p 증가한 것으로 나타남.



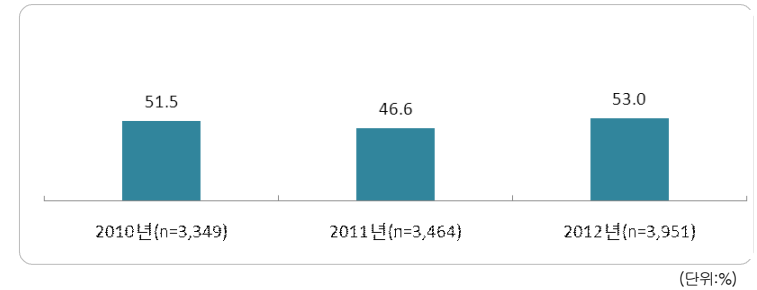
<그림 19> 주요 조사 결과: 지자체 및 공공도서관 지원 유무

- 지자체 및 공공도서관의 작은도서관에 대한 지원은 주로 '예산'과 '장서지원' 부분에 집중되어 있는 것으로 나타남.



<그림 20> 주요 조사 결과: 지자체 및 공공도서관 지원 사항(복수응답)

- 독서문화 프로그램을 실시하는 도서관은 전체 작은도서관 중 2010년 51.5%였으며, 2012년에는 53.0%로 소폭 증가함.



<그림 21> 주요 조사 결과: 독서문화 프로그램 실시 비율

제3장 조사결과 분석

1. 전국 작은도서관 실태 파악

가. 광역지방자치단체별 작은도서관 운영 현황

- 2011년 운영이 확인된 작은도서관 중에서 경기도가 753개로 작은도서관을 가장 많이 운영하고 있었고, 다음으로 서울특별시(520개), 경상남도(340개), 전라남도(181개) 등의 순으로 운영되고 있음. 대체적으로 작은도서관은 수도권에 집중화되어 있음.
- 울산광역시(93개)와 광주광역시(94개)는 운영되고 있는 작은도서관이 100개 미만으로 나타남.
- 2012년에 운영되고 있는 작은도서관의 수는 2011년에 비해 대전광역시와 세종시, 경상남도를 제외하고 모두 증가하였으며, 특히 경기도(145개 증가), 광주광역시(114개 증가)에서 100개 이상 크게 증가함.
- 대전광역시의 경우 2011년 운영 작은도서관 수가 175개였으나, 2012년에는 폐관 등으로 인해 8개 감소한 167개임. 경남상도 역시 2011년에 운영된 작은 도서관은 340개였으나, 2012년 330개로 10개 감소한 것으로 나타났음.

<표 14> 전국 작은도서관 실태 : 광역지방자치단체 운영 현황

(단위 : 개)

광역 지방자치 단체	2010년			2011년			2012년		
	확인된 도서관 수	설문 조사 에서 제외된 수*	운영 현황 확인 작은 도서관 수	확인된 도서관 수	설문 조사 에서 제외된 수*	운영 현황 확인 작은 도서관 수	확인된 도서관 수	설문 조사 에서 제외된 수*	운영 현황 확인 작은 도서관 수
1.서울특별시	682	132	550	569	49	520	571	49	522
2.부산광역시	152	43	109	178	11	167	212	7	205
3.대구광역시	117	10	107	130	1	129	153	3	150
4.인천광역시	152	36	116	150	14	136	178	9	169
5.광주광역시	194	42	152	95	1	94	224	16	208
6.대전광역시	210	27	183	345	170	175	197	30	167
7.울산광역시	62	9	53	95	2	93	108	1	107
8.세종특별시	-	-	-	2	-	2	2	-	2
9.경기도	1,014	206	808	799	46	753	930	32	898
10.강원도	148	23	125	153	14	139	171	16	155
11.충청북도	190	74	116	124	14	110	179	20	159
12.충청남도	210	53	157	186	22	164	188	4	184
13.전라북도	225	34	191	210	40	170	223	39	184
14.전라남도	230	68	162	193	12	181	217	20	197
15.경상북도	194	37	157	179	17	162	202	20	182
16.경상남도	359	83	276	594	254	340	349	19	330
17.제주도	172	85	87	146	17	129	147	15	132
합 계	4,311	962	3,349	4,148	684	3,464	4,251	300	3,951

* 설문조사에서 제외된 수 : 폐관 및 운영중단/미개관 작은도서관/작은도서관 법적 기준미달/도서관명 중복응답 포함

○ 2012년 기준 전국에 운영중인 작은도서관은 총 3,951개 이고, 작은도서관 1곳 당 인구는 12,876명으로 나타남.

○ 지역별로는 제주도가 도서관 1곳 당 이용해야하는 인구가 4,404명으로 가장 적고, 세종시가 53,313명으로 가장 많은 것으로 나타남.

<표 15> 2012년 기준 전국 작은도서관 실태 : 인구수 대비 작은도서관 수 비교

광역 지방자치 단체	총 인구수(명) (A)	작은도서관 수(개) (B)	작은도서관 1곳 당 인구수(명) (A/B)
1.서울특별시	10,223,243	522	19,585
2.부산광역시	3,541,431	205	17,025
3.대구광역시	2,507,715	150	16,718
4.인천광역시	2,828,342	169	16,736
5.광주광역시	1,467,979	208	7,058
6.대전광역시	1,522,189	167	9,115
7.울산광역시	1,142,528	107	10,678
8.세종특별시	106,625	2	53,313
9.경기도	12,035,714	898	13,403
10.강원도	1,538,136	155	9,923
11.충청북도	1,562,289	159	9,826
12.충청남도	2,022,434	184	10,991
13.전라북도	1,872,957	184	10,179
14.전라남도	1,909,493	197	9,693
15.경상북도	2,695,008	182	14,808
16.경상남도	3,314,183	330	10,043
17.제주도	581,340	132	4,404
합 계	50,871,606	3,951	12,876

* 인구수는 2012.12기준 행정구역별 주민등록인구수 자료임

나. 작은도서관 설립기준 충족 여부

- 2011년의 경우 도서관명 중복, 휴폐업 등 조사가 불가능한 작은도서관은 534개로 12.9%임. 이 중 도서관명 중복이 382개로 조사불가능 사유 중 과반 이상으로 나타남.
- 작은도서관 설립기준인 면적 33㎡이상, 열람석 수 6석 이상, 자료 수 1,000권 이상 등 3가지 중 기준 중 1개 기준 이상 미달되는 곳은 2011년에는 134곳, 2012년에는 141곳임.
- 2010년 작은도서관 운영실태조사 결과 기준미달 작은도서관은 509개였으나⁵⁾, 2011년과 2012년 모두 150개 미만으로 작은도서관 운영자들의 작은도서관운영에 대한 법적 기준에 대해서 인지하고 있는 비율이 증가하고 있음. 하지만 지자체 담당자 및 작은도서관 운영자들의 작은도서관 운영에 대한 지속적인 교육과 관리가 필요한 것으로 파악됨.
- 작은도서관 설립기준에 미달된 도서관들 중에서 각 기준별로 살펴보면, 면적 기준이 미달인 곳이 80개 이상으로 전체 기준미달 도서관수 중 가장 많았고, 다음으로 장서수 미달, 열람석 수 미달 등의 순이었음.

<표 16> 전국 작은도서관 실태 : 설립기준 충족 여부

항목	2010년		2011년		2012년	
	빈도	%	빈도	%	빈도	%
미개관 작은도서관수	64	1.6	16	0.4	7	0.2
도서관명 중복, 휴폐업 등 조사불가			534	12.9	152	3.6
기준 미달	509	13.0	134	3.2	141	3.3
면적미달(33㎡ 미만)			84	2.0	89	2.1
열람석 수 미달(6석 미만)			20	0.5	20	0.5
장서수 미달(1,000권 미만)			30	0.7	32	0.8
기준 충족	3,349	85.4	3,464	83.5	3,951	92.9
합계	3,922	100.0	4,148	100.0	4,251	100.0

- 서울과 경기지역에서 작은도서관 기준에 미달되는 곳이 많은 것으로 나타남.
- 작은도서관법 시행과 도서관 이용의 편의성과 접근성을 고려한 작은도서관이 급증하고 있으며, 각 지방자치단체에서도 작은도서관 운영에 대한 조례를 제정하고 있으나, 지방자치단체별로 차이가 있음. 예를 들면, 통영시 작은도서관 설치 및 운영 지원에 관한 조례를 살펴보면, “작은도서관의 기준 면적이 66제곱미터 이상이며, 유아나 어린이 이용에 불편함이 없도록 충분한 열람석을 갖추어야 한다.”고 명시되어 있음. 다른 지방자치단체의 경우 작은도서관 설립 기준에 대한 명시가 없는 조례도 있었음.
- 작은도서관의 기준을 명확히 하고, 지방자치단체에서도 설립 기준에 맞춰 작은도서관 등록기준을 정하는 등의 노력이 필요함. 또한 작은도서관 운영자 및 지자체 공무원을 대상으로 하는 작은도서관 설립·운영 방안에 대한 지속적인 교육 및 홍보가 필요함.

<표 17> 지역별 작은 도서관 기준 미달 현황

지자체명	2011년				2012년			
	면적미달 (33㎡ 미만)	열람석 수 미달 (6석 미만)	장서수 미달 (1,000권 미만)	합계	면적미달 (33㎡ 미만)	열람석 수 미달 (6석 미만)	장서수 미달 (1,000권 미만)	합계
1.서울	24	3	1	28	26	3		29
2.부산	4			4	4			4
3.대구		1		1		1		1
4.인천	1		1	2	1			1
5.광주				0			1	1
6.대전	5	1	2	8	5	1	2	8
7.울산				0			1	1
8.세종				0				0
9.경기	19	4	5	28	18	4	5	27
10.강원	2		3	5	2		3	5
11.충북	2	1	8	11	4	1	9	14
12.충남	1		1	2	1		1	2
13.전북	7	6	1	14	7	6	1	14
14.전남	2	2		4	3	2	1	6
15.경북	4		1	5	4		1	5
16.경남	10		2	12	11		1	12
17.제주	3	2	5	10	3	2	6	11
합계	84	20	30	134	89	20	32	141

5) 전국 작은도서관 실태조사 및 운영활성화 방안 연구, 문화체육관광부, 2011

다. 공립·사립 작은도서관 분포 현황

▶ 전체 분석

○ 분석에 활용된 전국 작은도서관 중에서 공립 작은도서관은 2010년 669개(20.0%)였으나, 2011년에는 809개(23.4%), 2012년에는 894개(22.6%)로 2010년에 비해 꾸준히 증가한 것으로 나타남. 사립 작은도서관은 2010년 전체 도서관 중 80.0%인 2,680개에서 2011년 2,655개(76.6%)로 소폭 감소하였다가 2012년 3,057개(77.4%)로 크게 증가함

▶ 지방자치단체별 분석

○ 2011년에 운영 중인 작은도서관의 분포현황을 살펴보면, 17개 광역지방자치단체 중에 공립 작은도서관의 비율이 가장 높은 지역은 서울특별시와 전라북도로 해당 지역 내 전체 작은도서관 중에서 각각 37.5%, 37.6%로 나타남. 부산광역시 역시 공립 작은도서관의 비중이 35.9%로 높게 나타남.

○ 반면, 사립 작은도서관의 비중이 가장 높은 지역은 충청북도와 제주도로 해당 지역 내 전체 작은도서관의 90% 이상이 사립 작은도서관으로 나타남.

<표 18> 전국 작은도서관 실태 : 공립·사립 작은도서관 분포 현황

지자체명	2010년						2011년						2012년					
	공립		사립		전체		공립		사립		전체		공립		사립		전체	
	빈도	%	빈도	%	빈도	%	빈도	%	빈도	%	빈도	%	빈도	%	빈도	%	빈도	%
1.서울	167	30.4	383	69.6	550	100.0	195	37.5	325	62.5	520	100.0	198	37.9	324	62.1	522	100.0
2.부산	20	18.3	89	81.7	109	100.0	60	35.9	107	64.1	167	100.0	74	36.1	131	63.9	205	100.0
3.대구	18	16.8	89	83.2	107	100.0	28	21.7	101	78.3	129	100.0	34	22.7	116	77.3	150	100.0
4.인천	24	20.7	92	79.3	116	100.0	37	27.2	99	72.8	136	100.0	38	22.5	131	77.5	169	100.0
5.광주	15	9.9	137	90.1	152	100.0	12	12.8	82	87.2	94	100.0	23	11.1	185	88.9	208	100.0
6.대전	23	12.6	160	87.4	183	100.0	21	12.0	154	88.0	175	100.0	18	10.8	149	89.2	167	100.0
7.울산	19	35.8	34	64.2	53	100.0	22	23.7	71	76.3	93	100.0	26	24.3	81	75.7	107	100.0
8.세종	-	-	-	-	-	-	2	100.0	-	-	2	100.0	2	100.0	-	-	2	100.0
9.경기	137	17.0	671	83.0	808	100.0	152	20.2	601	79.8	753	100.0	170	18.9	728	81.1	898	100.0
10.강원	18	14.4	107	85.6	125	100.0	25	18.0	114	82.0	139	100.0	29	18.7	126	81.3	155	100.0
11.충북	8	6.9	108	93.1	116	100.0	8	7.3	102	92.7	110	100.0	16	10.1	143	89.9	159	100.0
12.충남	27	17.2	130	82.8	157	100.0	37	22.6	127	77.4	164	100.0	38	20.7	146	79.3	184	100.0
13.전북	47	24.6	144	75.4	191	100.0	64	37.6	106	62.4	170	100.0	70	38.0	114	62.0	184	100.0
14.전남	45	27.8	117	72.2	162	100.0	37	20.4	144	79.6	181	100.0	36	18.3	161	81.7	197	100.0
15.경북	38	24.2	119	75.8	157	100.0	48	29.6	114	70.4	162	100.0	63	34.6	119	65.4	182	100.0
16.경남	56	20.3	220	79.7	276	100.0	59	17.4	281	82.6	340	100.0	56	17.0	274	83.0	330	100.0
17.제주	7	8.0	80	92.0	87	100.0	2	1.6	127	98.4	129	100.0	3	2.3	129	97.7	132	100.0
합계	669	20.0	2,680	80.0	3,349	100.0	809	23.4	2,655	76.6	3,464	100.0	894	22.6	3,057	77.4	3,951	100.0

2. 작은도서관 기초 통계

가. 기본 정보

1) 작은도서관 특성

▶ 분관여부

- 전국 17개 광역자치단체의 작은도서관 중 분관인 도서관은 2010년 8.9%, 2011년 5.6%에서 2012년 5.4%로 소폭 감소하였으며, 분관이 아닌 곳은 2010년 91.1%, 2011년 91.5%, 2012년 92.6%로 증가한 것으로 나타남.

▶ 공립·사립 유형

- 2010년에 비해 2012년 작은도서관의 수는 증가하였으나, 사립 작은도서관이 상대적으로 크게 증가하여 공립 작은도서관의 비중이 낮게 나타남. 2011년에 운영 중인 공립 작은도서관은 23.4%였고, 2012년에는 0.8%p 감소한 22.6%임.

▶ 설립주체

- 2010년~2012년까지 개인 및 단체가 설립한 작은도서관이 20%이상으로 가장 많은 것으로 나타났고, 다음으로 아파트 작은도서관, 종교시설, 지자체 직영 등의 순임.

▶ 특수목적

- 일반인 이용자 이외에 특수한 대상자를 목적으로 하는 작은도서관은 2011년에는 24.9%, 2012년에는 25.9%로 조사되었음.
- 대다수의 도서관은 일반인 이용자들을 위한 도서관으로 파악됨.
- 특수목적 도서관 중에서는 청소년을 대상으로 하는 도서관이 2010년 9.7%, 2011년 7.7%, 2012년 7.8%로 조사되었으며, 그 외는 군인 및 가족, 노숙인, 유아 및 초등학생 등을 대상으로 함.

<표 19> 전국 작은도서관 실태 : 작은도서관 특성

특성	2010년		2011년		2012년			
	빈도	%	빈도	%	빈도	%		
분관 여부	분관	297	8.9	195	5.6	212	5.4	
	분관 아님	3,052	91.1	3,169	91.5	3,660	92.6	
	모름/무응답	-	-	100	2.9	79	2.0	
공·사립 유형	공립	669	20.0	809	23.4	894	22.6	
	사립	2,680	80.0	2,655	76.6	3,057	77.4	
설립 주체	공립	지자체 직영	482	14.4	542	15.6	609	15.4
		민간위탁	187	5.6	257	7.4	285	7.2
		모름/무응답	-	-	10	0.3	-	-
	사립	개인 및 민간 단체가 설립한 작은도서관	857	25.6	728	21.0	887	22.5
		새마을 문고	531	15.9	502	14.5	508	12.9
		종교시설	624	18.6	598	17.3	726	18.4
		법인이 설립한 작은도서관	113	3.4	107	3.1	150	3.8
		아파트 작은도서관	555	16.6	638	18.4	747	18.9
		모름/무응답	-	-	82	2.4	39	1.0
		합계	3,349	100.0	3,464	100.0	3,951	100.0
특수 목적 (복수 응답)	다문화	47	1.4	40	1.2	47	1.2	
	청소년	325	9.7	268	7.7	310	7.8	
	장애인	8	0.2	24	0.7	26	0.7	
	종교인	93	2.8	146	4.2	156	3.9	
	기타	428	12.8	384	11.1	485	12.3	
	해당사항 없음	2,448	73.1	2,366	68.3	2,639	66.8	
	모름/무응답	-	-	350	10.1	413	10.5	
합계	3,349	100.0	3,464	100.0	3,951	100.0		

2) 운영시간

▶ 운영개월 수 및 운영요일 수

- 2011년에 운영된 작은도서관 중에서 주말인 토요일과 일요일에 문을 여는 도서관이 각각 54.0%, 27.8%인데 반해 평일 운영률은 월요일을 제외하고 90%를 상회하는 것으로 나타남.
- 대부분의 작은도서관이 주말보다는 평일에 운영을 하고 있는 것을 알 수 있음. 다른 평일에 비해 월요일에 문을 여는 도서관 비율이 낮은 것은 공립 도서관의 상당수가 월요일에 휴관하기 때문인 것으로 파악됨.

<표 20> 전국 작은도서관 실태 : 운영개월 및 운영요일

운영개월 및 운영요일		2010년		2011년		2012년	
		빈도	%	빈도	%	빈도	%
운영 개월	1개월	-	-	2	0.1	2	0.1
	2개월	3	0.1	3	0.1	3	0.1
	3개월	2	0.1	3	0.1	4	0.1
	4개월	10	0.3	4	0.1	7	0.2
	5개월	9	0.3	6	0.2	7	0.2
	6개월	11	0.3	3	0.1	12	0.3
	7개월	8	0.2	3	0.1	8	0.2
	8개월	8	0.2	7	0.2	16	0.4
	9개월	13	0.4	5	0.1	12	0.3
	10개월	19	0.6	14	0.4	18	0.5
	11개월	84	2.5	10	0.3	16	0.4
	12개월(매월)	3,138	93.7	3,322	95.9	3,784	95.8
	모름/무응답/유동	44	1.3	82	2.4	62	1.6
	합계	3,349	100.0	3,464	100.0	3,951	100.0
평균	-	-	-	11.9개월	-	11.9개월	
운영 요일 (복수 응답)	월	2,588	77.3	2,798	80.8	3,180	80.5
	화	2,846	85.0	3,170	91.5	3,654	92.5
	수	2,928	87.4	3,238	93.5	3,720	94.2
	목	2,834	84.6	3,186	92.0	3,671	92.9
	금	2,907	86.8	3,203	92.5	3,686	93.3
	토	1,549	46.4	1,869	54.0	2,215	56.1
	일	871	26.0	962	27.8	1,104	27.9
	불규칙	-	-	1	0.0	1	0.0
	모름/무응답	-	-	101	2.9	80	2.0
	합계	3,349	100.0	3,464	100.0	3,951	100.0
	평일만운영			1,268	36.6	1,402	40.5
	주말만운영			43	1.2	52	1.32
	주7일운영			548	15.8	614	15.5
	불규칙적운영			1,504	43.4	1,803	40.7
모름/무응답			101	2.9	80	2	

▶ 운영일 수

- 2012년 기준 사립 작은도서관보다는 공립 도서관이 6일 이상 운영하는 비율이 많았고, 사립 작은도서관의 경우 4.1% 정도가 주 2일 이하로 운영되고 있는 것으로 조사되었음.
- 이는 앞서 운영요일에 관한 분석 내용에서도 알 수 있듯이 주말을 제외한 평일에 운영되는 도서관이 대부분이기 때문인 것으로 파악됨.
- 2012년 기준 작은도서관 평균 운영일수는 5.5일임.

<표 21> 전국 작은도서관 실태 : 일주일 중 운영일 수

년도	운영일수 (일주일)	공립		사립		합계	
		빈도	%	빈도	%	빈도	%
2010년	1-2일	6	0.8	178	6.6	184	5.4
	3-4일	9	1.3	166	6.2	175	5.3
	5일	319	47.7	1,042	38.9	1,361	40.6
	6-7일	335	50.1	1,294	48.3	1,629	48.7
	불규칙	-	-	-	-	-	-
	모름/무응답	-	-	-	-	-	-
	합계	669	100.0	2,680	100.0	3,349	100.0
평균 운영일수	-	-	-	-	-	-	
2011년	1-2일	3	0.4	110	4.1	113	3.3
	3-4일	3	0.4	141	5.3	144	4.2
	5일	382	47.2	1,038	39.1	1,420	41.0
	6-7일	413	51.1	1,272	47.9	1,685	48.6
	불규칙	0	0.0	1	0.0	1	0.0
	모름/무응답	8	1.0	93	3.5	101	2.9
	합계	809	100.0	2,655	100.0	3,464	100.0
	평균 운영일수	-	5.6일	-	5.4일	-	5.5일
2012년	1-2일	2	0.2	126	4.1	128	3.2
	3-4일	3	0.3	163	5.3	166	4.2
	5일	413	46.2	1,195	39.1	1,608	40.7
	6-7일	470	52.6	1,498	49.0	1,968	49.8
	불규칙	0	0.0	1	0.0	1	0.0
	모름/무응답	6	0.7	74	2.4	80	2.0
	합계	894	100.0	3,057	100.0	3,951	100.0
	평균 운영일수	-	5.6일	-	5.4일	-	5.5일

▶ 일일 운영시간

- 도서관 유형에 따른 평일 평균 운영시간은 2010년에는 공립이 8.5시간, 사립이 6.6시간, 2011년에는 공립이 8.6시간, 사립이 6.9시간이며, 2012년에는 공립이 8.7시간, 사립이 7시간으로 조사되었음.
- 한편 주말 하루 운영시간은 8시간 미만인 도서관이 전체 작은도서관의 약 50% 이상으로 조사되어, 대부분 주말에는 8시간 미만으로 운영을 하고 있었으며, 평균 운영시간은 약 7시간임.
- 도서관 유형에 따른 주말 평균 운영시간은 2012년 기준 공립이 7.6시간, 사립이 6.9시간인 것으로 나타나 2010년에 비해 주말 운영 시간이 약 3시간 정도 증가한 것으로 나타남.

<표 22> 전국 작은도서관 실태 : 운영시간

년도	운영시간 (평일과 주말)	공립		사립		합계		
		빈도	%	빈도	%	빈도	%	
2010년	평일	4시간 미만	24	0.8	384	12.2	408	12.9
		4-8시간 미만	98	3.1	936	29.7	1034	32.8
		8-12시간 미만	505	16.0	1,045	33.1	1,550	49.1
		12시간 이상	39	1.2	123	3.9	162	5.1
		모름/무응답	-	-	-	-	-	-
		합계	666	21.1	2,488	78.9	3,154	100.0
	평균 운영시간	8.5시간		6.6시간				
	주말	4시간 미만	32	1.8	237	13.0	269	14.7
		4-8시간 미만	118	6.5	629	34.5	747	40.9
		8-12시간 미만	223	12.2	472	25.9	695	38.1
		12시간 이상	25	1.4	89	4.9	114	6.2
		모름/무응답	-	-	-	-	-	-
합계		398	21.8	1,427	78.2	1,825	100.0	
평균 운영시간	4.5시간		4.1시간					

(계속→)

년도	운영시간 (평일과 주말)	공립		사립		합계		
		빈도	%	빈도	%	빈도	%	
2011년	평일	4시간 미만	22	0.7	372	11.2	394	11.9
		4-8시간 미만	100	3.0	929	28.0	1,029	31.0
		8-12시간 미만	622	18.7	1,077	32.4	1,699	51.2
		12시간 이상	47	1.4	123	3.7	170	5.1
		모름/무응답	10	0.3	17	0.5	27	0.8
		합계	801	24.1	2518	75.9	3,319	100.0
	평균 운영시간	8.6시간		6.9시간				
	주말	4시간 미만	19	1.0	163	8.4	182	9.4
		4-8시간 미만	176	9.1	646	33.5	822	42.6
		8-12시간 미만	247	12.8	428	22.2	675	35.0
		12시간 이상	23	1.2	101	5.2	124	6.4
		모름/무응답	15	0.8	113	5.9	128	6.6
합계		480	24.9	1,451	75.1	1,931	100.0	
평균 운영시간	7.6시간		6.8시간					
2012년	평일	4시간 미만	23	0.6	401	10.5	424	11.1
		4-8시간 미만	113	3.0	1,081	28.3	1,194	31.3
		8-12시간 미만	696	18.2	1,278	33.5	1,974	51.7
		12시간 이상	55	1.4	154	4.0	209	5.5
		모름/무응답	1	0.0	16	0.4	17	0.4
		합계	888	23.3	2,930	76.7	3,818	100.0
	평균 운영시간	8.7시간		7.0시간				
	주말	4시간 미만	45	2.0	204	8.9	249	10.9
		4-8시간 미만	174	7.6	753	32.9	927	40.6
		8-12시간 미만	299	13.1	554	24.2	853	37.3
		12시간 이상	28	1.2	116	5.1	144	6.3
		모름/무응답	13	0.6	100	4.4	113	4.9
합계		559	24.5	1,727	75.5	2,286	100.0	
평균 운영시간	7.6시간		6.9시간					

3) 운영기간

▶ 작은도서관 운영기간 현황

- 응답 도서관의 30% 이상은 운영기간이 2-5년 미만인 것으로 나타남.
- 2012년 기준 전체 작은도서관 중 운영 기간이 2-5년인 도서관의 비중은 32.8%로 나타남.
- 개관한지 10년 이상의 운영기간을 보인 도서관은 2010년 697개에서 2012년 704개로 거의 증가하지 않았으나, 1년 이하의 운영기간을 보인 도서관은 2010년 399개에서 2012년 764개로 약 1.9배 증가하여 신규로 설립된 도서관이 많은 것으로 나타남.

<표 23> 전국 작은도서관 실태 : 운영기간

년도	운영기간	공립		사립		합계	
		빈도	%	빈도	%	빈도	%
2010년	1년 이하	96	14.3	303	11.3	399	11.9
	2-5년 미만	255	38.1	936	34.9	1,191	35.6
	5-10년 미만	139	20.8	856	31.9	995	29.7
	10년 이상	164	24.5	533	19.9	697	20.8
	모름/무응답	15	2.2	52	1.9	67	2.0
	합계	669	100.0	2,680	100.0	3,349	100.0
2011년	1년 이하	191	23.6	507	19.1	698	20.2
	2-5년 미만	294	36.3	883	33.3	1,177	34.0
	5-10년 미만	138	17.1	798	30.1	936	27.0
	10년 이상	178	22.0	450	16.9	628	18.1
	모름/무응답	8	1.0	17	0.6	25	0.7
	합계	809	100.0	2,655	100.0	3,464	100.0
2012년	1년 이하	180	20.1	584	19.1	764	19.3
	2-5년 미만	343	38.4	953	31.2	1,296	32.8
	5-10년 미만	165	18.5	995	32.5	1,160	29.4
	10년 이상	198	22.1	506	16.6	704	17.8
	모름/무응답	8	0.9	19	0.6	27	0.7
	합계	894	100.0	3,057	100.0	3,951	100.0

나. 소장 자료

1) 현재 총도서 현황

▶ 전체 분석

- 2012년 운영 중인 작은도서관의 평균 보유 장서수는 약 5,693여 권임. 1,000-3,000권 미만의 자료를 보유한 작은도서관이 차지하는 비율이 32.3%이고, 10,000권 이상의 자료를 보유한 작은도서관이 14.7%로 나타남.
- 2010년에 비해 보유 권수가 평균 50권 늘어났으며, 5,000권 이상 보유하고 있는 도서관의 비중도 37.1%(5,000-10,000권 미만 + 10,000권 이상의 비율)에서 43.5%로 6.4%p 증가한 것으로 나타남.

▶ 공립·사립 유형별 분석

- 도서관 유형별로는 2010년 공립 작은도서관은 평균 8,360여 권, 사립 작은 도서관은 4,892여 권이었고, 2012년 공립 작은도서관의 경우 평균 8,791여 권, 사립 작은도서관의 경우 평균 4,795여 권의 자료를 보유하고 있는 것으로 나타남. 대체적으로 공립 작은 도서관이 사립 작은도서관에 비해 약 2배 이상의 자료를 보유하고 있었음.
- 2012년에 운영되고 있는 공립 작은도서관 중 5,000-10,000권 미만의 도서를 보유한 도서관의 비율이 38.7%로 가장 높고, 사립 작은도서관은 1,000권 이상에서 3,000권 미만의 도서보유 도서관 비율이 39.1%로 가장 높아 공립과 사립 간 평균 보유 도서 수에 차이가 있었음.

▶ 지방자치단체별 분석

- 17개 광역자치단체별로는 서울이 2010년에는 7,142여 권, 2012년에는 7,897여 권의 도서를 보유하는 것으로 조사되어 가장 많은 도서를 보유한 것으로 나타났으며, 제주도가 2010년 4,016여 권, 2012년 3,533여 권의 도서를 보유하는 것으로 조사되어 가장 적게 보유한 것으로 나타남.

<표 24> 2010년 전국 작은도서관 실태 : 현재 총도서 현황

항목	1,000-3,000권 미만		3,000-5,000권 미만		5,000-10,000권 미만		10,000권 이상		모름/무응답		합계		평균 자료 수(권)	
	빈도	%	빈도	%	빈도	%	빈도	%	빈도	%	빈도	%		
자료 수	894	26.7	707	21.1	858	25.6	384	11.5	506	15.1	3,349	100.0	5,643	
공시립 유형	공립	78	11.7	112	16.7	254	38.0	176	26.3	49	7.3	669	100.0	8,360
	사립	816	30.4	595	22.2	604	22.5	208	7.8	457	17.1	2680	100.0	4,892
광역 지방 자치 단체	서울	77	14.0	92	16.7	119	21.6	67	12.2	195	35.5	550	100.0	7,142
	부산	36	33.0	13	11.9	18	16.5	10	9.2	32	29.4	109	100.0	5,595
	대구	29	27.1	21	19.6	25	23.4	5	4.7	27	25.2	107	100.0	5,436
	인천	22	19.0	23	19.8	23	19.8	7	6.0	41	35.3	116	100.0	5,760
	광주	37	24.3	20	13.2	13	8.6	3	2.0	79	52.0	152	100.0	3,947
	대전	34	18.6	29	15.8	33	18.0	5	2.7	82	44.8	183	100.0	4,463
	울산	6	11.3	9	17.0	9	17.0	0	0.0	29	54.7	53	100.0	4,709
	세종	-	-	-	-	-	-	-	-	-	-	-	-	-
	경기	211	26.1	153	18.9	165	20.4	61	7.5	218	27.0	808	100.0	6,239
	강원	45	36.0	28	22.4	15	12.0	6	4.8	31	24.8	125	100.0	3,950
	충북	46	39.7	30	25.9	13	11.2	2	1.7	25	21.6	116	100.0	3,516
	충남	44	28.0	24	15.3	9	5.7	7	4.5	73	46.5	157	100.0	5,449
	전북	38	19.9	29	15.2	26	13.6	10	5.2	88	46.1	191	100.0	5,706
	전남	45	27.8	16	9.9	29	17.9	2	1.2	70	43.2	162	100.0	4,174
	경북	38	24.2	32	20.4	32	20.4	5	3.2	50	31.8	157	100.0	4,850
	경남	78	28.3	52	18.8	63	22.8	12	4.3	71	25.7	276	100.0	5,622
제주	30	34.5	24	27.6	12	13.8	6	6.9	15	17.2	87	100.0	4,016	

(계속→)

<표 25> 2011년 전국 작은도서관 실태 : 현재 총도서 현황

항목	1,000-3,000권 미만		3,000-5,000권 미만		5,000-10,000권 미만		10,000권 이상		모름/무응답		합계		평균 자료 수(권)	
	빈도	%	빈도	%	빈도	%	빈도	%	빈도	%	빈도	%		
자료 수	1,091	31.5	780	22.5	1,009	29.1	459	13.3	125	3.6	3,464	100.0	5,657	
공시립 유형	공립	80	9.9	133	16.4	338	41.8	238	29.4	20	2.5	809	100.0	8,380
	사립	1,011	38.1	647	24.4	671	25.3	221	8.3	105	4.0	2,655	100.0	4,815
광역 지방 자치 단체	서울	86	16.5	90	17.3	197	37.9	132	25.4	15	2.9	520	100.0	7,465
	부산	46	27.5	41	24.6	51	30.5	28	16.8	1	0.6	167	100.0	5,785
	대구	39	30.2	30	23.3	39	30.2	21	16.3	0	0.0	129	100.0	6,702
	인천	33	24.3	38	27.9	44	32.4	19	14.0	2	1.5	136	100.0	6,193
	광주	44	46.8	27	28.7	20	21.3	1	1.1	2	2.1	94	100.0	3,645
	대전	54	30.9	48	27.4	62	35.4	8	4.6	3	1.7	175	100.0	4,764
	울산	39	41.9	23	24.7	24	25.8	7	7.5	-	-	93	100.0	4,387
	세종	-	-	1	50.0	1	50.0	-	-	-	-	2	100.0	5,095
	경기	206	27.4	177	23.5	220	29.2	135	17.9	15	2.0	753	100.0	6,333
	강원	60	43.2	33	23.7	35	25.2	8	5.8	3	2.2	139	100.0	4,012
	충북	54	49.1	26	23.6	25	22.7	4	3.6	1	0.9	110	100.0	3,742
	충남	78	47.6	39	23.8	31	18.9	15	9.1	1	0.6	164	100.0	4,622
	전북	50	29.4	29	17.1	60	35.3	17	10.0	14	8.2	170	100.0	5,938
	전남	75	41.4	55	30.4	40	22.1	8	4.4	3	1.7	181	100.0	4,207
	경북	55	34.0	41	25.3	55	34.0	7	4.3	4	2.5	162	100.0	4,636
	경남	100	29.4	49	14.4	85	25.0	45	13.2	61	17.9	340	100.0	6,009
제주	72	55.8	33	25.6	20	15.5	4	3.1	-	-	129	100.0	3,306	

(계속→)

<표 26> 2012년 전국 작은도서관 실태 : 현재 총도서 현황

항목	1,000-3,000권 미만		3,000-5,000권 미만		5,000-10,000권 미만		10,000권 이상		모름/무응답		합계		평균 자료 수(권)	
	빈도	%	빈도	%	빈도	%	빈도	%	빈도	%	빈도	%		
자료 수	1,278	32.3	902	22.8	1,136	28.8	579	14.7	56	1.4	3,951	100.0	5,693	
공·사립 유형	공립	84	9.4	151	16.9	346	38.7	295	33.0	18	2.0	894	100.0	8,791
	사립	1,194	39.1	751	24.6	790	25.8	284	9.3	38	1.2	3,057	100.0	4,795
광역 지방자치단체	서울	79	15.1	96	18.4	195	37.4	151	28.9	1	0.2	522	100.0	7,897
	부산	60	29.3	53	25.9	60	29.3	31	15.1	1	0.5	205	100.0	5,564
	대구	48	32.0	29	19.3	52	34.7	21	14.0	0	0.0	150	100.0	6,194
	인천	47	27.8	45	26.6	50	29.6	24	14.2	3	1.8	169	100.0	6,141
	광주	100	48.1	57	27.4	37	17.8	5	2.4	9	4.3	208	100.0	3,549
	대전	50	29.9	53	31.7	54	32.3	8	4.8	2	1.2	167	100.0	4,827
	울산	33	30.8	33	30.8	25	23.4	14	13.1	2	1.9	107	100.0	4,978
	세종	-	-	1	50.0	1	50.0	-	-	-	-	2	100.0	5,720
	경기	264	29.4	191	21.3	257	28.6	172	19.2	14	1.6	898	100.0	6,165
	강원	66	42.6	33	21.3	42	27.1	10	6.5	4	2.6	155	100.0	4,287
	충북	73	45.9	41	25.8	32	20.1	13	8.2	-	-	159	100.0	5,024
	충남	86	46.7	40	21.7	39	21.2	18	9.8	1	0.5	184	100.0	4,949
	전북	45	24.5	36	19.6	63	34.2	27	14.7	13	7.1	184	100.0	6,215
	전남	87	44.2	49	24.9	49	24.9	11	5.6	1	0.5	197	100.0	4,230
	경북	60	33.0	40	22.0	67	36.8	13	7.1	2	1.1	182	100.0	4,917
경남	112	33.9	65	19.7	94	28.5	56	17.0	3	0.9	330	100.0	5,798	
제주	68	51.5	40	30.3	19	14.4	5	3.8	-	-	132	100.0	3,533	

2) 도서 증가 현황

▶ 전체 분석

- 2012년 조사결과 작은도서관 기준을 충족시키는 도서관 중에서 지난 1년 간 보유 장서의 증가를 보고한 작은도서관은 3,086개(전체 중 78.1%)였으며, 보고된 총 증가권 수는 약 2,464,017권이었으며, 평균증가 장서 수는 약 798여 권인 것으로 나타남.
- 2010년 장서가 증가한 도서관은 2,439개였으나 꾸준히 증가하여 2012년에는 647개 증가한 3,086개 작은도서관에서 장서가 증가한 것으로 보고되었음.
- 반면, 연속간행물의 경우 증가 보고를 한 도서관 수는 2010년에 비해 소폭 감소한 것으로 나타남.

▶ 공립·사립 유형별 분석

- 도서관 유형별로는 2011년 공립 작은도서관은 700개(86.5%)의 도서관에서 도서자료가 평균 1,028여 권이 증가하였고, 사립도서관은 1,970개(74.2%)의 도서관에서 도서자료가 평균 570여 권 증가한 것으로 나타남. 연속간행물 역시 공립 작은도서관이 평균 13종, 사립 작은도서관이 평균 10종 증가하여 공립 작은도서관의 증가 종수가 많았음.
- 2012년에 운영하고 있는 공립 작은도서관의 경우, 784개(87.7%) 도서관에서 평균 1,230권이 증가하였고, 사립 작은도서관은 2,302개(75.3%) 도서관에서 평균 651권이 증가하였음. 연속간행물은 공립기관은 평균 12종, 사립 작은 도서관은 평균 9종 증가함.

▶ 지방자치단체별 분석

- 2011년에 운영 중인 작은도서관 중에서 보유 장서의 증가를 보고한 작은도서관은 서울(92.7%)이었고, 평균 증가권수가 많은 지역은 인천(1,207여 권)임. 연속간행물의 경우 부산(24.0%)에서 증가한 비율이 높았음.
- 2012년 보유 장서의 증가율은 서울이 94.8%로 가장 높았고, 연속간행물 증가율은 강원(31.0%)에서 높게 나타남.

<표 27> 2011년 전국 작은도서관 실태 : 도서 증가 현황

항목	2011년 증가 보유장서								2011년 증가 연속간행물								
	증가하지 않음 (확인불가능 포함)		증가함		합계		평균		증가하지 않음 (확인불가능 포함)		증가함		합계		평균		
	빈도	%	빈도	%	권	권	빈도	%	빈도	%	종	종	빈도	%	종	종	
자료 수	794	22.9	2,670	77.1	1,841,388	690	2,848	82.2	616	17.8	6,465	10					
공· 사립 유형	공립	109	13.5	700	86.5	719,414	1,028	665	82.2	144	17.8	1,905	13				
	사립	685	25.8	1,970	74.2	1,121,974	570	2,183	82.2	472	17.8	4,560	10				
광역 지방 자치 단체	서울	38	7.3	482	92.7	313,684	651	431	82.9	89	17.1	731	8				
	부산	33	19.8	134	80.2	79,585	594	127	76.0	40	24.0	421	11				
	대구	28	21.7	101	78.3	78,631	779	95	73.6	34	26.4	530	16				
	인천	48	35.3	88	64.7	106,207	1,207	110	80.9	26	19.1	494	19				
	광주	50	53.2	44	46.8	30,617	696	88	93.6	6	6.4	8	1				
	대전	30	17.1	145	82.9	62,282	430	143	81.7	32	18.3	207	6				
	울산	9	9.7	84	90.3	75,799	902	81	87.1	12	12.9	107	9				
	세종	1	50.0	1	50.0	100.0	100.0	2	100.0	-	-	-	-				
	경기	164	21.8	589	78.2	485,129	824	600	79.7	153	20.3	1,313	9				
	강원	65	46.8	74	53.2	70,429	952	105	75.5	34	24.5	336	10				
	충북	37	33.6	73	66.4	50,783	696	86	78.2	24	21.8	123	5				
	충남	50	30.5	114	69.5	72,628	637	150	91.5	14	8.5	55	4				
	전북	41	24.1	129	75.9	101,145	784	142	83.5	28	16.5	242	9				
	전남	31	17.1	150	82.9	53,112	354	160	88.4	21	11.6	220	10				
	경북	41	25.3	121	74.7	74,964	620	144	88.9	18	11.1	884	49				
경남	99	29.1	241	70.9	164,214	681	270	79.4	70	20.6	738	11					
제주	29	22.5	100	77.5	22,079	221	114	88.4	15	11.6	56	4					

(계속→)

<표 28> 2012년 전국 작은도서관 실태 : 도서 증가 현황

항목	2012년 증가 도서자료								2012년 증가 연속간행물								
	증가하지 않음 (확인불가능 포함)		증가함		합계		평균		증가하지 않음 (확인불가능 포함)		증가함		합계		평균		
	빈도	%	빈도	%	권	권	빈도	%	빈도	%	종	종	빈도	%	종	종	
자료 수	865	21.9	3,086	78.1	2,464,017	798	3,207	81.2	744	18.8	7,035	9					
공· 사립 유형	공립	110	12.3	784	87.7	964,647	1,230	718	80.3	176	19.7	2,052	12				
	사립	755	24.7	2,302	75.3	1,499,370	651	2,489	81.4	568	18.6	4,983	9				
광역 지방 자치 단체	서울	27	5.2	495	94.8	456,716	923	447	85.6	75	14.4	661	9				
	부산	33	16.1	172	83.9	114,853	668	158	77.1	47	22.9	441	9				
	대구	25	16.7	125	83.3	109,895	879	110	73.3	40	26.7	514	13				
	인천	58	34.3	111	65.9	104,590	942	139	82.2	30	17.8	525	18				
	광주	71	34.1	137	65.9	113,867	831	176	84.6	32	15.4	94	3				
	대전	36	21.6	131	78.4	63,675	486	131	78.4	36	21.6	112	3				
	울산	33	30.8	74	69.2	65,556	886	94	87.9	13	12.1	188	14				
	세종	1	50.0	1	50.0	150	150	2	100.0	-	-	-	-				
	경기	198	22.0	700	78.0	666,043	952	715	79.6	183	20.4	1,540	8				
	강원	68	43.9	87	56.1	60,158	691	107	69.0	48	31.0	460	10				
	충북	45	28.3	114	71.7	87,875	771	120	75.5	39	24.5	198	5				
	충남	78	42.4	106	57.6	74,255	701	168	91.3	16	8.7	73	5				
	전북	47	25.5	137	74.5	113,145	826	150	81.5	34	18.5	315	9				
	전남	37	18.8	160	81.2	68,075	425	162	82.2	35	17.8	307	9				
	경북	32	17.6	150	82.4	110,021	733	154	84.6	28	15.4	879	31				
경남	54	16.4	276	83.6	221,103	801	254	77.0	76	23.0	692	9					
제주	22	16.7	110	83.3	34,040	309	120	90.9	12	9.1	36	3					

다. 시설 및 설비

1) 전용 면적

▶ 전체 분석

○ 2010년 33-99㎡ 미만의 작은도서관이 차지하는 비율이 약 59.6%였으나, 2012년에는 전체 작은도서관 중 55.1%로 약 4.5%p 감소한 반면, 99㎡이상의 도서관 비중(99-165㎡ + 165㎡)은 2010년 40.3%에서 2012년 42.9%로 소폭 증가한 것으로 나타남. 165㎡ 이상 작은도서관의 비율도 약 16% 이상이나 된다는 점을 감안하면 전용면적 평균에 대한 편차가 크을 알 수 있음.

▶ 공립·사립 유형별 분석

○ 2011년 작은도서관의 도서관 유형별 평균면적은 공립 작은도서관은 평균 151.5㎡, 사립 작은도서관이 평균 100.0㎡로 공립 작은도서관의 면적이 넓은편이었으며, 2012년 에도 공립 작은도서관이 153.1㎡, 사립 작은도서관 99.7㎡임.

○ 공립 작은도서관과 사립 작은도서관 모두 33-99㎡ 미만 면적의 도서관이 가장 많았으며, 특히 사립 작은도서관의 약 60% 정도가 33-99㎡ 미만임.

▶ 지방자치단체별 분석

○ 2012년 기준 17개 광역자치단체별로는 전북 작은도서관의 평균면적이 143.9㎡로 가장 넓었으며, 광주지역의 작은도서관의 평균 면적이 84.7㎡로 가장 좁은 것으로 나타남.

<표 29> 2010년 전국 작은도서관 실태 : 전용면적

항목	33-99㎡ 미만		99-165㎡ 미만		165㎡ 이상		모름/무응답		전체		평균 면적 (㎡)	
	빈도	%	빈도	%	빈도	%	빈도	%	빈도	%		
건물 면적	1,997	59.6	783	23.4	565	16.9	4	0.1	3,349	100.0	181.6	
공·사립 유형	공립	279	41.7	177	26.5	213	31.8	0	0.0	669	100.0	330.2
	사립	1,718	64.1	606	22.6	352	13.1	4	0.1	2680	100.0	144.5
광역 지방자치단체	서울	377	68.5	103	18.7	70	12.7	0	0.0	550	100.0	282.3
	부산	65	59.6	29	26.6	15	13.8	0	0.0	109	100.0	103.0
	대구	56	52.3	32	29.9	19	17.8	0	0.0	107	100.0	197.1
	인천	75	64.7	23	19.8	17	14.7	1	0.9	116	100.0	103.1
	광주	98	64.5	37	24.3	16	10.5	1	0.7	152	100.0	91.4
	대전	124	67.8	39	21.3	20	10.9	0	0.0	183	100.0	97.2
	울산	36	67.9	8	15.1	8	15.1	1	1.9	53	100.0	211.4
	세종	-	-	-	-	-	-	-	-	-	-	-
	경기	479	59.3	195	24.1	133	16.5	1	0.1	808	100.0	231.4
	강원	71	56.8	28	22.4	26	20.8	0	0.0	125	100.0	152.6
	충북	62	53.4	28	24.1	26	22.4	0	0.0	116	100.0	151.6
	충남	86	54.8	42	26.8	29	18.5	0	0.0	157	100.0	107.8
	전북	103	53.9	45	23.6	43	22.5	0	0.0	191	100.0	140.3
	전남	92	56.8	36	22.2	34	21.0	0	0.0	162	100.0	160.4
	경북	82	52.2	43	27.4	32	20.4	0	0.0	157	100.0	160.7
경남	151	54.7	70	25.4	55	19.9	0	0.0	276	100.0	122.2	
제주	40	46.0	25	28.7	22	25.3	0	0.0	87	100.0	156.4	

(계속→)

<표 30> 2011년 전국 작은도서관 실태 : 전용면적

항목	33-99㎡ 미만		99-165㎡ 미만		165㎡ 이상		모름/무응답		전체		평균면적 (㎡)	
	빈도	%	빈도	%	빈도	%	빈도	%	빈도	%		
건물 면적	1,873	54.1	888	25.6	580	16.7	123	3.6	3,464	100.0	112.2	
공·사립 유형	공립	295	36.5	227	28.1	268	33.1	19	2.3	809	100.0	151.5
	사립	1,578	59.4	661	24.9	312	11.8	104	3.9	2,655	100.0	100.0
광역 지방자치단체	서울	338	65.0	98	18.8	65	12.5	19	3.7	520	100.0	96.6
	부산	90	53.9	50	29.9	25	15.0	2	1.2	167	100.0	102.6
	대구	68	52.7	41	31.8	20	15.5	0	0.0	129	100.0	112.1
	인천	70	51.5	34	25.0	29	21.3	3	2.2	136	100.0	121.9
	광주	53	56.4	28	29.8	11	11.7	2	2.1	94	100.0	91.6
	대전	109	62.3	47	26.9	16	9.1	3	1.7	175	100.0	89.8
	울산	62	66.7	21	22.6	10	10.8	0	0.0	93	100.0	101.8
	세종	1	50.0	0	0.0	1	50.0	0	0.0	2	100.0	135.0
	경기	419	55.6	200	26.6	130	17.3	4	0.5	753	100.0	110.7
	강원	67	48.2	37	26.6	28	20.1	7	5.0	139	100.0	132.1
	충북	66	60.0	20	18.2	24	21.8	0	0.0	110	100.0	115.8
	충남	90	54.9	49	29.9	22	13.4	3	1.8	164	100.0	103.8
	전북	62	36.5	49	28.8	52	30.6	7	4.1	170	100.0	144.0
	전남	95	52.5	51	28.2	32	17.7	3	1.7	181	100.0	113.4
	경북	74	45.7	45	27.8	40	24.7	3	1.9	162	100.0	136.6
	경남	143	42.1	76	22.4	54	15.9	67	19.7	340	100.0	122.7
제주	66	51.2	42	32.6	21	16.3	0	0.0	129	100.0	127.2	

(계속→)

<표 31> 2012년 전국 작은도서관 실태 : 전용면적

항목	33-99㎡ 미만		99-165㎡ 미만		165㎡ 이상		모름/무응답		전체		평균면적 (㎡)	
	빈도	%	빈도	%	빈도	%	빈도	%	빈도	%		
건물 면적	2,177	55.1	1,030	26.1	664	16.8	80	2.0	3,951	100.0	111.8	
공·사립 유형	공립	321	35.9	250	28.0	302	33.8	21	2.3	894	100.0	153.1
	사립	1,856	60.7	780	25.5	362	11.8	59	1.9	3,057	100.0	99.7
광역 지방자치단체	서울	341	65.3	103	19.7	73	14.0	5	1.0	522	100.0	99.0
	부산	104	50.7	68	33.2	31	15.1	2	1.0	205	100.0	106.9
	대구	79	52.7	49	32.7	22	14.7	0	0.0	150	100.0	109.6
	인천	90	53.3	42	24.9	33	19.5	4	2.4	169	100.0	115.5
	광주	131	63.0	52	25.0	16	7.7	9	4.3	208	100.0	84.7
	대전	102	61.1	45	26.9	18	10.8	2	1.2	167	100.0	92.4
	울산	71	66.4	23	21.5	11	10.3	2	1.9	107	100.0	100.4
	세종	1	50.0	0	0.0	1	50.0	0	0.0	2	100.0	135.0
	경기	508	56.6	230	25.6	152	16.9	8	0.9	898	100.0	111.5
	강원	72	46.5	46	29.7	31	20.0	6	3.9	155	100.0	131.8
	충북	95	59.7	33	20.8	30	18.9	1	0.6	159	100.0	110.4
	충남	104	56.5	52	28.3	25	13.6	3	1.6	184	100.0	102.1
	전북	65	35.3	53	28.8	56	30.4	10	5.4	184	100.0	143.9
	전남	99	50.3	57	28.9	38	19.3	3	1.5	197	100.0	119.9
	경북	84	46.2	51	28.0	47	25.8	0	0.0	182	100.0	136.1
	경남	166	50.3	82	24.8	57	17.3	25	7.6	330	100.0	119.3
제주	65	49.2	44	33.3	23	17.4	0	0.0	132	100.0	129.9	

2) 열람석

▶ 전체 분석

- 2010년 대비 열람석수가 12석 미만인 도서관은 상대적으로 감소하고 24석 이상(24-48석 미만 + 48석 이상)의 도서관 수가 증가한 것으로 나타남.

▶ 공립·사립 유형별 분석

- 도서관 유형별 평균 열람석 수는 공립 작은도서관의 경우 2011년 33.2석, 2012년 32.7석으로 조사되었고, 사립 작은도서관은 2011년 29.7석, 2012년 29.6석으로 연도별, 공·사립 유형별로는 열람석 수에 큰 차이를 보이지 않았음.
- 대체적으로 공립 작은도서관은 24-48석 미만의 열람석을 보유하고 있는 도서관이 많았고, 사립 작은도서관은 12-24석 미만의 열람석을 보유하고 있는 도서관이 많았음.

▶ 지방자치단체별 분석

- 17개 광역자치단체별로는 인천 지역 작은도서관의 평균 열람석 수가 2011년 42.3석, 2012년 39.6석으로 가장 많았으며, 대전 지역 작은도서관이 약 26석으로 열람석 수가 가장 적었음.
- 지역별 분석에서는 서울과 광주, 울산, 경기, 경남 지역의 작은도서관은 12-24석 미만의 열람석을 보유한 도서관이 많았고, 나머지 지역은 24-48석 미만의 열람석 비율이 많았음.

<표 32> 2010년 전국 작은도서관 실태 : 열람석

항목	6-12석 미만		12-24석 미만		24-48석 미만		48석 이상		모름/무응답		합계		평균 열람석 수 (석)	
	빈도	%	빈도	%	빈도	%	빈도	%	빈도	%	빈도	%		
열람석 수	550	16.4	1,205	36.0	1,104	33.0	490	14.6	-	-	3,349	100.0	27.8	
공·사립 유형	공립	110	16.4	230	34.4	223	33.3	106	15.8	-	-	669	100.0	26.3
	사립	440	16.4	975	36.4	881	32.9	384	14.3	-	-	2680	100.0	27.7
광역 지방자치단체	서울	137	24.9	214	38.9	138	25.1	61	11.1	-	-	550	100.0	23.9
	부산	14	12.8	37	33.9	36	33.0	22	20.2	-	-	109	100.0	31.6
	대구	14	13.1	36	33.6	36	33.6	21	19.6	-	-	107	100.0	30.3
	인천	13	11.2	42	36.2	35	30.2	26	22.4	-	-	116	100.0	31.9
	광주	22	14.5	62	40.8	53	34.9	15	9.9	-	-	152	100.0	25.9
	대전	25	13.7	64	35.0	75	41.0	19	10.4	-	-	183	100.0	26.2
	울산	16	30.2	17	32.1	17	32.1	3	5.7	-	-	53	100.0	21.0
	세종	-	-	-	-	-	-	-	-	-	-	-	-	-
	경기	114	14.1	302	37.4	268	33.2	124	15.3	-	-	808	100.0	28.6
	강원	19	15.2	35	28.0	46	36.8	25	20.0	-	-	125	100.0	32.5
	충북	18	15.5	42	36.2	37	31.9	19	16.4	-	-	116	100.0	29.7
	충남	28	17.8	63	40.1	48	30.6	18	11.5	-	-	157	100.0	25.8
	전북	40	20.9	60	31.4	64	33.5	27	14.1	-	-	191	100.0	27.4
	전남	30	18.5	50	30.9	54	33.3	28	17.3	-	-	162	100.0	28.5
	경북	17	10.8	50	31.8	63	40.1	27	17.2	-	-	157	100.0	30.9
	경남	31	11.2	107	38.8	101	36.6	37	13.4	-	-	276	100.0	27.7
	제주	12	13.8	24	27.6	33	37.9	18	20.7	-	-	87	100.0	31.2

(계속→)

<표 33> 2011년 전국 작은도서관 실태 : 열람석

항목	6-12석 미만		12-24석 미만		24-48석 미만		48석 이상		모름/무응답		합계		평균 열람석수 (석)	
	빈도	%	빈도	%	빈도	%	빈도	%	빈도	%	빈도	%		
열람석 수	391	11.3	1,135	32.8	1,155	33.3	554	16.0	229	6.6	3,464	100.0	30.5	
공·사립 유형	공립	89	11.0	246	30.4	277	34.2	158	19.5	39	4.8	809	100.0	33.2
	사립	302	11.4	889	33.5	878	33.1	396	14.9	190	7.2	2,655	100.0	29.7
광역 지방자치단체	서울	94	18.1	183	35.2	149	28.7	67	12.9	27	5.2	520	100.0	26.8
	부산	20	12.0	47	28.1	62	37.1	32	19.2	6	3.6	167	100.0	31.8
	대구	9	7.0	47	36.4	48	37.2	24	18.6	1	0.8	129	100.0	30.9
	인천	3	2.2	31	22.8	50	36.8	34	25.0	18	13.2	136	100.0	42.3
	광주	16	17.0	30	31.9	27	28.7	19	20.2	2	2.1	94	100.0	28.0
	대전	17	9.7	74	42.3	59	33.7	22	12.6	3	1.7	175	100.0	26.8
	울산	11	11.8	34	36.6	33	35.5	13	14.0	2	2.2	93	100.0	30.8
	세종	-	-	-	-	2	100.0	-	-	-	-	2	100.0	35.0
	경기	74	9.8	290	38.5	242	32.1	105	13.9	42	5.6	753	100.0	29.2
	강원	17	12.2	36	25.9	57	41.0	23	16.5	6	4.3	139	100.0	31.3
	충북	17	15.5	27	24.5	43	39.1	21	19.1	2	1.8	110	100.0	33.0
	충남	24	14.6	50	30.5	52	31.7	22	13.4	16	9.8	164	100.0	28.9
	전북	19	11.2	39	22.9	61	35.9	39	22.9	12	7.1	170	100.0	33.8
	전남	17	9.4	52	28.7	71	39.2	35	19.3	6	3.3	181	100.0	34.8
	경북	13	8.0	42	25.9	66	40.7	36	22.2	5	3.1	162	100.0	35.2
	경남	31	9.1	113	33.2	81	23.8	36	10.6	79	23.2	340	100.0	27.8
제주	9	7.0	40	31.0	52	40.3	26	20.2	2	1.6	129	100.0	35.4	

(계속→)

<표 34> 2012년 전국 작은도서관 실태 : 열람석

항목	6-12석 미만		12-24석 미만		24-48석 미만		48석 이상		모름/무응답		합계		평균 열람석수 (석)	
	빈도	%	빈도	%	빈도	%	빈도	%	빈도	%	빈도	%		
열람석 수	448	11.3	1,357	34.3	1,356	34.3	611	15.5	179	4.5	3,951	100.0	30.3	
공·사립 유형	공립	101	11.3	272	30.4	306	34.2	166	18.6	49	5.5	894	100.0	32.7
	사립	347	11.4	1,085	35.5	1,050	34.3	445	14.6	130	4.3	3,057	100.0	29.6
광역 지방자치단체	서울	82	15.7	200	38.3	148	28.4	70	13.4	22	4.2	522	100.0	27.3
	부산	24	11.7	60	29.3	77	37.6	36	17.6	8	3.9	205	100.0	31.9
	대구	10	6.7	54	36.0	60	40.0	25	16.7	1	0.7	150	100.0	30.3
	인천	6	3.6	43	25.4	62	36.7	39	23.1	19	11.2	169	100.0	39.6
	광주	22	10.6	87	41.8	66	31.7	24	11.5	9	4.3	208	100.0	26.2
	대전	16	9.6	73	43.7	58	34.7	18	10.8	2	1.2	167	100.0	26.5
	울산	12	11.2	41	38.3	37	34.6	13	12.1	4	3.7	107	100.0	29.6
	세종	-	-	-	-	2	100.0	-	-	-	-	2	100.0	35.0
	경기	100	11.1	342	38.1	304	33.9	119	13.3	33	3.7	898	100.0	28.8
	강원	20	12.9	41	26.5	62	40.0	26	16.8	6	3.9	155	100.0	30.7
	충북	23	14.5	47	29.6	58	36.5	25	15.7	6	3.8	159	100.0	30.6
	충남	29	15.8	59	32.1	53	28.8	27	14.7	16	8.7	184	100.0	29.9
	전북	18	9.8	43	23.4	66	35.9	41	22.3	16	8.7	184	100.0	34.1
	전남	23	11.7	58	29.4	74	37.6	34	17.3	8	4.1	197	100.0	32.1
	경북	15	8.2	46	25.3	81	44.5	38	20.9	2	1.1	182	100.0	34.5
	경남	40	12.1	123	37.3	93	28.2	49	14.8	25	7.6	330	100.0	30.7
제주	8	6.1	40	30.3	55	41.7	27	20.5	2	1.5	132	100.0	35.8	

3) 인터넷 가능한 컴퓨터의 수

▶ 전체 분석

- 2011년 운영된 작은도서관중에서 관리자용 컴퓨터가 설치되어 있는 작은도서관은 총 2,608개였으며, 관리자용 컴퓨터 수는 총 3,362대로, 작은도서관 1개당 평균 약 1.3대의 관리자용 컴퓨터가 설치되어 있었음. 이용자용 컴퓨터가 설치되어 있는 작은도서관은 총 1,234개이며 이용자용 컴퓨터 수는 총 3,169대로, 작은도서관 1개당 평균 약 2.6대의 이용자용 컴퓨터가 설치되어 있음.
- 2012년 운영된 작은도서관중에서 관리자용 컴퓨터가 설치되어 있는 작은도서관은 총 3,145개로 집계되었으며 관리자용 컴퓨터 수는 총 4,029대로, 작은도서관 1개당 평균 약 1.3대의 관리자용 컴퓨터가 설치되어 있음. 이용자용 컴퓨터가 설치되어 있는 작은도서관은 총 1,511개이며 이용자용 컴퓨터 수는 총 3,775대로, 작은도서관 1개당 평균 약 2.5대의 컴퓨터가 있었음.

<표 35> 전국 작은도서관 실태 : 인터넷 가능 컴퓨터 보유

항목	2010년		2011년			2012년		
	빈도	%	빈도	%	평균 대수	빈도	%	평균 대수
컴퓨터 보유	2,405	81.8	2,723	78.6		3,276	82.9	
관리자용 컴퓨터 보유	2,269	67.8	2,608	75.3	1.3대	3,145	79.6	1.3대
이용자용 컴퓨터 보유	1,258	37.6	1,234	35.6	2.6대	1,511	38.2	2.5대

라. 인적자원

1) 인력 수(직원/자원봉사자)

▶ 전체 분석

- 2011년 직원이 있는 작은도서관은 2,136개(61.7%), 자원봉사자가 있는 도서관은 2,372개(68.5%)임. 도서관에서 일하는 직원 수의 총합은 3,176명으로, 작은도서관 당 약 1.1명의 직원이 있었고, 도서관에서 일하는 자원봉사자 수의 총합은 20,130명으로, 작은도서관 당 약 6.7명의 자원봉사자가 있음. 전국 작은도서관 중에서 직원과 자원 봉사자를 포함하여 2명이 근무하는 곳은 508(14.7%)개, 3명이 근무하는 곳은 291(8.4%)개, 4명 이상인 도서관은 1,645개(47.5%)로 나타났음. 직원과 자원봉사자가 한명도 없거나 확인되지 않은 도서관도 254개(7.3%)로 2010년에 비해 6.6%p 감소함.
- 2012년 조사결과 직원이 있는 작은도서관은 2,531개(64.0%), 자원봉사자가 있는 도서관은 2,755개(69.7%)임. 도서관에서 일하는 직원 수의 총합은 3,849명이었고, 자원봉사자의 총합은 22,899명으로, 작은도서관 당 약 6.5명의 자원 봉사자가 있었음. 전국 작은도서관 중에서 직원과 자원봉사자를 포함하여 2명이 근무하는 곳은 610개(15.4%), 3명이 근무하는 곳은 384(9.7%)개, 4명 이상인 도서관은 1,877개(47.5%)로 나타났음. 직원과 자원봉사자가 한명도 없거나 확인되지 않은 도서관은 209개(5.3%)로 2010년에 비해 8.6%p 감소함.

<표 36> 전국 작은도서관 실태 : 인력 수

항목		2010년		2011년		2012년	
		빈도	%	빈도	%	빈도	%
직원	없음(확인 불가 포함)	1,475	44.0	1,328	38.3	1,420	35.9
	1인	1,243	37.2	1,509	43.6	1,735	43.9
	2인이상	631	18.8	627	18.1	796	20.1
	합계	3,349	100.0	3,464	100.0	3,951	100.0
	총 직원수(평균 직원수)			3,176명(1.1명)		3,849명(1.2명)	
자원봉사자	없음(확인 불가 포함)	1,169	34.9	1,092	31.5	1,196	30.3
	1인	454	13.6	431	12.4	495	12.5
	2인	322	9.6	325	9.4	433	11.0
	3인이상	1,404	41.9	1,616	46.7	1,827	46.2
	합계	3,349	100.0	3,464	100.0	3,951	100.0
총 직원수(평균 직원수)			20,130명(6.7명)		22,899명(6.5명)		
직원+자원봉사자	없음(확인 불가 포함)	1,359	40.6	254	7.3	209	5.3
	1인	271	8.1	766	22.1	871	22.0
	2인	339	10.1	508	14.7	610	15.4
	3인	232	6.9	291	8.4	384	9.7
	4인이상	1,148	34.3	1,645	47.5	1,877	47.5
	합계	3,349	100.0	3,464	100.0	3,951	100.0
총 직원수(평균 직원수)			23,306명(6.7명)		26,748명(6.8명)		

2) 사서자격증 유무(직원/자원봉사자)

▶ 전체 분석

- 전국 작은도서관 내 사서자격 보유 현황에 따르면 작은도서관 당 약 0.2명의 직원이 사서자격을 보유하고 있었음. 사서자격을 보유한 자원봉사자는 전체 작은도서관 기준 도서관 당 약 0.1명으로 나타남.
- 한편 직원과 자원봉사자 중에 사서자격을 가진 사람이 한명도 없거나 확인이 안 된 도서관은 2011년 3,060개로 전체 작은도서관의 88.3%였으며, 2012년에는 3,471개(87.9%)임. 작은도서관 운영에 있어서 필수적인 직원 및 자원 봉사자에 대한 체계적인 관리가 필요한 것으로 보임.

<표 37> 전국 작은도서관 실태 : 사서자격증 소지 인력 수

항목		2010년		2011년		2012년	
		빈도	%	빈도	%	빈도	%
직원	없음(확인 불가 포함)	3,030	90.5	3,183	91.9	3,616	91.5
	1인	261	7.8	225	6.5	269	6.8
	2인이상	58	1.7	56	1.6	66	1.7
	합계	3,349	100.0	3,464	100.0	3,951	100.0
	총 직원수(평균 직원수)			341명(0.2명)		413명(0.2명)	
자원봉사자	없음(확인 불가 포함)	3,077	91.9	3,325	96.0	3,775	95.5
	1인	145	4.3	97	2.8	119	3.0
	2인	55	1.6	22	0.6	26	0.7
	3인이상	72	2.2	20	0.6	31	0.8
	합계	3,349	100.0	3,464	100.0	3,951	100.0
총 직원수(평균 직원수)			295명(0.1명)		464명(0.2명)		
직원+자원봉사자	없음(확인 불가 포함)	3,050	91.1	3,060	88.3	3,471	87.9
	1인	182	5.4	298	8.6	352	8.9
	2인	51	1.5	79	2.3	84	2.1
	3인	20	0.6	16	0.5	18	0.5
	4인이상	46	1.4	11	0.3	26	0.7
	합계	3,349	100.0	3,464	100.0	3,951	100.0
총 직원수(평균 직원수)			636명(1.6명)		877명(1.8명)		

3) 작은도서관 운영관련 교육 경험(직원/자원봉사자)

▶ 전체 분석

- 2011년 조사결과 교육을 받은 경험은 직원은 평균 0.2명, 자원봉사자는 평균 0.7명이 있었고, 직원들은 일인당 평균 13.5시간의 교육을 받은 것으로 나타남. 자원봉사자의 경우는 일인당 평균 20.1시간의 교육을 받고 있었음.
- 2012년 작은도서관 운영에 관련된 교육을 받은 경험은 직원은 평균 0.3명, 자원봉사자는 평균 0.8명이 있었고, 직원들은 일인당 평균 14.9시간의 교육을 받은 것으로 나타남. 자원 봉사자의 경우는 일인당 평균 32.7시간의 교육을 받았음.
- 2011년에 비해 2012년에는 작은도서관 운영과 관련된 교육을 이수한 직원 및 자원봉사자 수가 증가하였고, 교육 시간도 증가하였음.

<표 38> 전국 작은도서관 실태 : 교육 경험 유무

항목	2010년		2011년		2012년		
	빈도	%	빈도	%	빈도	%	
직원	없음(확인 불가 포함)	2,902	86.7	3,019	87.2	3,315	83.9
	있음	447	13.3	445	12.8	636	16.1
	인원수(평균:명)					0.2	0.3
	시간(평균:시간)					13.5	14.9
자원봉사자	없음(확인 불가 포함)	2,954	88.2	3,111	89.8	3,484	88.2
	있음	395	11.8	353	10.2	467	11.8
	인원수(평균:명)					0.7	0.8
	시간(평균:시간)					20.1	32.7
직원+자원봉사자	없음(확인 불가 포함)			2,799	80.8	3,009	76.2
	있음			665	19.2	942	23.8
	인원수(평균:명)					0.6	0.7
	시간(평균:시간)					37.6	47.3

마. 예산 현황

1) 수입원

▶ 전체 분석

- 2011년 조사결과 1,904개(55.0%)의 작은도서관이 행정기관의 지원을 받고 있었으며, 1,243개(35.9%)의 도서관이 자부담으로 작은도서관을 운영하고 있었음.
- 2012년 역시 행정기관의 지원을 받는 경우가 2,119개(53.6%)로 가장 많았고, 다음으로 자부담(1,530개, 38.7%), 후원금(673개, 17.0%) 등의 순임.

▶ 공립·사립 유형별 분석

- 공립 작은도서관의 경우, 85.3%가 행정기관의 지원을 받고 있었으며, 그밖에 자부담, 후원금, 회원회비 및 이용료 등의 순으로 나타남.
- 사립 작은도서관의 경우, 2011년에는 행정기관의 지원을 받는 경우가 45.7%로 가장 많았고, 2012년에는 자부담으로 운영(44.7%)하는 곳이 가장 많았음.
- 공립 작은도서관은 행정기관지원을 받는 경우가 2011년과 2012년 모두 85.3%로 같은 반면에, 사립 작은도서관은 행정기관의 지원을 받는 경우는 감소하고, 후원금 및 자부담으로 작은도서관 운영하는 비율은 점차 증가하고 있었음.

<표 39> 전국 작은도서관 실태 : 수입원(복수응답)

년도	항목	공립		사립		합계	
		빈도	%	빈도	%	빈도	%
2010년	행정기관지원	549	82.1	876	32.7	1,425	42.6
	회원회비 및 이용료	31	4.6	362	13.5	393	11.7
	후원금	44	6.6	491	18.3	535	16.0
	자부담	95	14.2	1,167	43.5	1,262	37.7
	기타	35	5.2	405	15.1	440	13.1
	모름/무응답						
2011년	행정기관지원	690	85.3	1,214	45.7	1,904	55.0
	회원회비 및 이용료	64	7.9	305	11.5	369	10.7
	후원금	84	10.4	517	19.5	601	17.3
	자부담	180	22.2	1,063	40.0	1,243	35.9
	기타	38	4.7	306	11.5	344	9.9
	모름/무응답	73	9.0	520	19.6	593	17.1
2012년	행정기관지원	763	85.3	1,356	44.4	2,119	53.6
	회원회비 및 이용료	58	6.5	354	11.6	412	10.4
	후원금	62	6.9	611	20.0	673	17.0
	자부담	163	18.2	1,367	44.7	1,530	38.7
	기타	37	4.1	368	12.0	405	10.3
	모름/무응답	84	9.4	571	18.7	655	16.6

2) 예산 지출 내역

▶ 전체 분석

- 2011년에 운영된 작은도서관의 28.6%(992개)가 연간 작은도서관 운영을 위해 100만원 미만의 예산을 지출하는 것으로 나타남. 평균 1,006만원의 예산을 지출하고 있으며, 인건비 약 379만원, 운영비 약 340만원, 도서구입비 약 311만원 등으로 나타남.
- 2012년에 운영된 작은도서관의 27.9%(1,103개)가 연간 작은도서관 운영을 위해 100만원 미만의 예산을 지출하는 것으로 나타났으며, 1,000만원 이상 지출하는 경우도 28.2%(1,114개)로 높게 나타남. 평균 1,049만원의 예산을 지출하고 있으며, 인건비 약 400만원, 운영비 약 340만원, 도서구입비 약 320만원을 지출하고 있었음.

▶ 공립·사립 유형별 분석

- 2011년 공립 작은도서관은 1,000만원 이상 지출하는 도서관이 58.0%였고, 사립 작은도서관은 500만원 미만인 경우가 약 64.7%으로 공·사립 유형별로 예산 지출에 차이가 있었음.
- 2012년 역시 공립 작은도서관은 1,000만원 이상 지출하는 도서관이 전체의 61.6%인 반면에, 사립 작은도서관은 100만원 미만이 33.9%로 높게 나타남.

<표 40> 전국 작은도서관 실태 : 수입원 및 예산지출내역

년도	항목	공립		사립		합계	
		빈도	%	빈도	%	빈도	%
2010년	100만원 미만	202	30.2	1,288	48.1	1,490	44.5
	100만원 이상 500만원 미만	82	12.3	652	24.3	734	21.9
	500만원 이상 1000만원 미만	73	10.9	356	13.3	429	12.8
	1000만원 이상	312	46.6	384	14.3	696	20.8
	모름/무응답	-	-	-	-	-	-
2011년	100만원 미만	67	8.3	925	34.8	992	28.6
	100만원 이상 500만원 미만	138	17.1	793	29.9	931	26.9
	500만원 이상 1000만원 미만	131	16.2	442	16.6	573	16.5
	1000만원 이상	469	58.0	438	16.5	907	26.2
	모름/무응답	4	0.5	57	2.1	61	1.8
2012년	100만원 미만	67	7.5	1,036	33.9	1,103	27.9
	100만원 이상 500만원 미만	142	15.9	951	31.1	1,093	27.7
	500만원 이상 1000만원 미만	130	14.5	468	15.3	598	15.1
	1000만원 이상	551	61.6	563	18.4	1,114	28.2
	모름/무응답	4	0.4	39	1.3	43	1.1

바. 이용자 관리

1) 도서 대출

▶ 전체 분석

○ 외부로 도서대출이 가능한 작은도서관은 2010년 73.3%였으며, 2011년 79.6%, 2012년 80.7%로 외부 대출이 가능한 도서관의 비율이 증가하였음.

▶ 공립·사립 유형별 분석

○ 공립 작은도서관은 약 90%이상이 외부로 도서대출이 가능한 반면에, 사립은 약 75%만이 가능한 것으로 나타남.

<표 41> 전국 작은도서관 실태: 외부대출 가능 여부

년도	항목	가능하다		가능하지 않다		모름/무응답		합계		
		빈도	%	빈도	%	빈도	%	빈도	%	
2010년	외부대출 가능여부	2,454	73.3	473	14.1	422	12.6	3,349	100.0	
	공·사립 유형	공립	585	87.4	39	5.8	45	6.7	669	100.0
		사립	1,869	69.7	434	16.2	377	14.1	2,680	100.0
2011년	외부대출 가능여부	2,756	79.6	543	15.7	165	4.8	3,464	100.0	
	공·사립 유형	공립	742	91.7	52	6.4	15	1.9	809	100.0
		사립	2,014	75.9	491	18.5	150	5.6	2,655	100.0
2012년	외부대출 가능여부	3,190	80.7	648	16.4	113	2.9	3,951	100.0	
	공·사립 유형	공립	824	92.2	56	6.3	14	1.6	894	100.0
		사립	2,366	77.4	592	19.4	99	3.2	3,057	100.0

▶ 대출도서 관리방법

- 전용프로그램을 통한 대출이 2010년 42.2%에서 2011년, 2012년 각각 67.6%, 66.2%로 크게 증가하였으며, 그 외 장부에 수기입력 하는 방식을 통한 외부 대출도 증가하였음.
- 유형별로는 공립 작은도서관의 90% 이상, 사립 작은도서관의 55% 이상이 전용프로그램을 이용하여 대출도서를 관리하고 있었음. 사립 작은도서관의 경우 장부에 수기 입력하는 경우가 공립 작은도서관 보다 높게 나타남.

<표 42> 전국 작은도서관 실태 : 대출도서 관리방법(복수응답)

년도	항목	장부에 수기입력		전용 프로그램 사용		기타		없음(미고 빌려줌)		모름/무응답		합계		
		빈도	%	빈도	%	빈도	%	빈도	%	빈도	%	빈도	%	
2010년	대출도서 관리방식	빈도	%	빈도	%	빈도	%	빈도	%	빈도	%	빈도	%	
		779	23.3	1,414	42.2	240	7.2	-	-	916	27.3	3,349	100.0	
	공·사립 유형	공립	51	7.6	506	75.6	25	3.7	-	-	87	13.0	669	100.0
		사립	728	27.2	908	33.9	215	8.0	-	-	829	30.9	2,680	100.0
2011년	대출도서 관리방식	빈도	%	빈도	%	빈도	%	빈도	%	빈도	%	빈도	%	
		817	29.6	1,864	67.6	21	0.8	20	0.7	46	1.7	2,756	100.0	
	공·사립 유형	공립	58	7.8	678	91.4	3	0.4	0	0.0	6	0.8	742	100.0
		사립	759	37.7	1,186	58.9	18	0.9	20	1.0	40	2.0	2,014	100.0
2012년	대출도서 관리방식	빈도	%	빈도	%	빈도	%	빈도	%	빈도	%	빈도	%	
		986	30.9	2,112	66.2	19	0.6	17	0.5	72	2.3	3,190	100.0	
	공·사립 유형	공립	60	7.3	753	91.4	2	0.2	0	0.0	11	1.3	824	100.0
		사립	926	39.1	1,359	57.4	17	0.7	17	0.7	61	2.6	2,366	100.0

▶ 상호정보협력망 구축여부

- 작은도서관 유형별로는 공립 작은도서관의 40% 이상이 상호정보협력망을 구축하고 있는 것으로 조사되었고, 사립의 경우는 12% 미만만이 상호정보 협력망을 구축하고 있었음. 상호정보협력망을 구축하고 있는 비율은 공립 작은도서관과 사립 작은도서관 모두 2011년에 비해 2012년 증가함.

<표 43> 전국 작은도서관 실태: 상호정보협력망 구축여부

년도	항목	상호정보 협력망구축		구축하지 않았다		모름/무응답		합계		
		빈도	%	빈도	%	빈도	%	빈도	%	
2010년	구축여부	328	9.8	1,068	31.9	1,953	58.3	3,349	100.0	
	공·사립 유형	공립	221	33.0	279	41.7	169	25.3	669	100.0
		사립	107	4.0	789	29.4	1,784	66.6	2,680	100.0
2011년	구축여부	394	21.1	1,455	78.1	15	0.8	1,864	100.0	
	공·사립 유형	공립	289	42.6	388	57.2	1	0.1	678	100.0
		사립	105	8.9	1,067	90.0	14	1.2	1,186	100.0
2012년	구축여부	498	23.6	1,590	75.3	24	1.1	2,112	100.0	
	공·사립 유형	공립	341	45.3	410	54.4	2	0.3	753	100.0
		사립	157	11.6	1,180	86.8	22	1.6	1,359	100.0

2) 이용자 관련

▶ 연간 도서대출 권수

- 2010년 기준 작은도서관의 연간 도서대출 권수는 공립 작은도서관 약 125,345권, 사립 103,140권에서 2011년 공립 약 8,290,617권, 사립 작은도서관 약 9,417,939권 임. 2012년에는 공립 작은도서관이 약 18,617,533권, 사립 작은도서관이 9,421,129권임. 2010년에 비해 공립 및 사립 작은도서관의 대출권수가 큰 폭으로 증가함.

▶ 이용자 수

- 2011년 기준으로 주중 1일 평균 이용자 수는 공립 작은도서관 61명, 사립 작은도서관 19명이며, 주말 1일 평균 이용자 수는 공립 작은도서관 53명, 사립 작은도서관 34명으로 사립의 경우 주중보다 주말의 이용자 수가 더 많은 것으로 나타남.
- 2012년 기준으로 주중 1일 평균 이용자 수는 공립 작은도서관 56명, 사립 작은도서관 20명이며, 주말 1일 평균 이용자 수는 공립 작은도서관 52명, 사립 작은도서관 27명임.
- 2011년을 기준으로 공립 작은도서관은 연 평균 13,723명, 사립 작은도서관은 연 평균 4,406명이 이용한 것으로 나타났고, 2012년에는 공립 작은도서관이 연 평균 12,555명, 사립 작은도서관은 연 평균 4,140명이 이용한 것으로 나타남.
- 작은도서관에 등록된 전체 이용자 수의 합계는 공립의 경우 총 1,960,455명이며, 사립의 경우 1,176,828명이고, 2012년에는 공립 작은도서관이 2,249,285명, 사립 작은도서관이 1,741,239명임. 등록된 이용자수는 지속적으로 증가하고 있음.

<표 44> 전국 작은도서관 실태 : 이용자 관련

년도	연간 총 대출권수 (권)		1일 평균 이용자 수(명)				연간 총 이용자 수 (명)		등록된 총 이용자 수(명)	
	공립	사립	주중		주말		공립	사립	공립	사립
			공립	사립	공립	사립				
2010년	125,345	103,140	55	28	50	34	579,989	20,309	923,910	2,035,659
2011년	8,290,617	9,417,939	61	19	53	34	10,086,465	9,948,170	1,960,455	1,176,828
2012년	18,617,533	9,421,129	56	20	52	27	10,445,887	10,904,575	2,249,285	1,741,239

* 2010년 연간 총 이용자수의 경우 총 이용자수가 아닌 평균 이용자수임.

사. 지자체 및 공공도서관의 지원 및 연계사항

1) 상호대차 서비스 유무

- 2011년 공립 작은도서관의 27.3%가 상호대차 서비스를 이용하고 있었으며, 사립 작은도서관은 4.3%만이 이용하고 있는 것으로 나타남. 2012년에는 공립 작은도서관의 이용률이 31.1%로 증가하였고, 사립 작은도서관은 2011년과 비슷한 수준으로 나타남.

<표 45> 전국 작은도서관 실태 : 상호대차 서비스 이용 여부

년도	항목	이용		이용하지 않음		모름/무응답		합계		
		빈도	%	빈도	%	빈도	%	빈도	%	
2010년	상호대차서비스 이용유무	319	9.5	2,647	79.0	383	11.4	3,349	100.0	
	공·사립 유형	공립	174	26.0	457	68.3	38	5.7	669	100.0
		사립	145	5.4	2,190	81.7	345	12.9	2,680	100.0
2011년	상호대차서비스 이용유무	334	9.6	2,972	85.8	158	4.6	3,464	100.0	
	공·사립 유형	공립	221	27.3	574	71.0	14	1.7	809	100.0
		사립	113	4.3	2,398	90.3	144	5.4	2,655	100.0
2012년	상호대차서비스 이용유무	403	10.2	3,401	86.1	147	3.7	3,951	100.0	
	공·사립 유형	공립	278	31.1	597	66.8	19	2.1	894	100.0
		사립	125	4.1	2,804	91.7	128	4.2	3,057	100.0

2) 순회사서 유무

○ 2011년 공립 작은도서관의 18.5%가 순회사서 서비스를 이용하고 있었으며, 사립 작은도서관은 7.7%만이 이용하고 있는 것으로 나타남. 2012년에는 2011년에 비해 순회사서 서비스를 이용하는 공립 작은도서관의 이용률이 19.2%로 증가하였고, 사립 작은도서관 이용률도 8.4%로 증가하였음.

<표 46> 전국 작은도서관 실태 : 순회사서 이용 여부

년도	항목	이용		이용하지 않음		모름/무응답		합계		
		빈도	%	빈도	%	빈도	%	빈도	%	
2010년	순회사서 유무	319	9.5	2,635	78.7	395	11.8	3,349	100.0	
	공·사립 유형	공립	140	20.9	487	72.8	42	6.3	669	100.0
		사립	179	6.7	2,148	80.1	353	13.2	2,680	100.0
2011년	순회사서 유무	354	10.2	2,944	85.0	166	4.8	3,464	100.0	
	공·사립 유형	공립	150	18.5	644	79.6	15	1.9	809	100.0
		사립	204	7.7	2,300	86.6	151	5.7	2,655	100.0
2012년	순회사서 유무	429	10.9	3,368	85.2	154	3.9	3,951	100.0	
	공·사립 유형	공립	172	19.2	703	78.6	19	2.1	894	100.0
		사립	257	8.4	2,665	87.2	135	4.4	3,057	100.0

3) 지자체 및 공공도서관의 지원 유무

○ 도서관 유형별로는 공립 작은도서관의 80% 이상이 지자체 및 공공도서관의 지원을 받는 것으로 나타난 가운데, 사립 작은도서관은 2011년에는 48.5%, 2012년에는 53.1%가 지원을 받는 것으로 나타남. 공립 작은도서관에 비해 사립 작은도서관에서 지자체 및 공공도서관의 지원을 받는 비율이 낮음.

<표 47> 전국 작은도서관 실태 : 지자체 및 공공도서관 지원 유무

년도	항목	지원받음		지원받지 않음		모름/무응답		합계		
		빈도	%	빈도	%	빈도	%	빈도	%	
2010년	지원 이용유무	1,674	50.0	1,280	38.2	395	11.8	3,349	100.0	
	공·사립 유형	공립	494	73.8	135	20.2	40	6.0	669	100.0
		사립	1,180	44.0	1,145	42.7	355	13.2	2,680	100.0
2011년	지원 이용유무	1,942	56.1	1,291	37.3	231	6.7	3,464	100.0	
	공·사립 유형	공립	653	80.7	133	16.4	23	2.8	809	100.0
		사립	1,289	48.5	1,158	43.6	208	7.8	2,655	100.0
2012년	지원 이용유무	2,358	59.7	1,430	36.2	163	4.1	3,951	100.0	
	공·사립 유형	공립	736	82.3	136	15.2	22	2.5	894	100.0
		사립	1,622	53.1	1,294	42.3	141	4.6	3,057	100.0

4) 지자체 및 공공도서관 지원 내용

- 2011년 기준 지자체 및 공공도서관의 지원을 받는 작은도서관 1,942개 가운데 예산지원을 받는 곳은 전체의 80.3%인 1,559개, 장서지원을 받는 곳은 42.8%인 831개, 인력지원을 받는 곳은 25.2%인 490개, 독서나 문화프로그램 지원을 받는 곳은 21.6%인 420개, 기타 지원을 받는 곳은 1.2%인 23개로 나타남.
- 2012년에는 예산지원을 받는 곳이 78.5%로 가장 많았고, 장서지원, 인력지원, 독서문화 프로그램 지원 등의 순임.
- 기타 지원 내용으로는 도서관 증축비 지원, 직무교육, 도서관 업무 지원, 행사 연계, 비품/설비 지원 등이 있었음.
- 공립 작은도서관은 예산지원을 받는 경우가 85%이상으로 가장 높았고, 다음으로 장서지원, 인력지원, 독서·문화프로그램 지원 등의 순으로 나타남. 예산지원의 경우 평균 2,700만원을 지원받고 있으며, 장서는 평균 1,000권, 인력은 2명 지원받고 있었음.
- 사립 작은도서관 역시 예산지원을 받는 경우가 75%이상으로 높은 수준으로 조사되었으며, 공립 작은도서관보다 금액이 낮았음.
- 2011년과 2012년의 지자체 및 공공도서관으로부터 지원받는 사항은 비슷하였으나, 지원 인력, 예산 등은 2011년에 비해 증가한 것으로 나타남. 특히 사립 작은도서관의 경우 지원받은 장서의 수가 2012년 4,387여 권으로 2011년에 비해 2,686여 권 증가 하였음.

<표 48> 전국 작은도서관 실태 : 지자체 및 공공도서관 지원 사항(복수응답)

년도	항목	인력지원		예산지원		장서지원		독서·문화 프로그램 지원		기타		
		빈도	%	빈도	%	빈도	%	빈도	%	빈도	%	
2010년	지원여부	458	13.7	1,152	34.3	724	21.6	350	10.5	205	6.1	
	공·사립 유형	공립	232	34.7	385	57.5	232	34.7	135	20.2	65	9.7
		사립	226	8.4	767	28.6	492	18.4	215	8.0	140	5.2
2011년	지원여부	490	25.2	1,559	80.3	831	42.8	420	21.6	23	1.2	
	공·사립 유형	공립	298	45.6	557	85.3	324	49.6	185	28.3	9	1.4
		사립	192	14.9	1,002	77.7	507	39.3	235	18.2	14	1.1
2012년	지원여부	586	24.9	1,850	78.5	1,108	47.0	581	24.6	100	4.2	
	공·사립 유형	공립	349	47.4	630	85.6	368	50.0	262	35.6	50	6.8
		사립	237	14.6	1,220	75.2	740	45.6	319	19.7	50	3.1

<표 49> 전국 작은도서관 실태 : 지자체 및 공공도서관 지원 내용

년도	항목	인력지원 (평균:명)	예산지원 (평균:만원)	장서지원 (평균:권)	독서·문화 프로그램 지원 (평균:건)	
2011년	지원여부	1.9	1,359.6	1,438.2	7.2	
	공·사립 유형	공립	2.0	2,731.8	1,026.9	9.8
		사립	1.7	596.8	1,701.1	5.2
2012년	지원여부	2.0	1,393.9	3,264.8	7.8	
	공·사립 유형	공립	2.1	2,734.3	1,006.4	12.5
		사립	1.9	701.7	4,387.9	3.9

5) 독서문화 프로그램 실시 여부

- 2011년 기준 공립 작은도서관은 54.0%, 사립 작은도서관은 44.3%가 독서 문화 프로그램을 실시하고 있었으며, 2012년에는 공립 작은도서관 63.2%, 사립 작은도서관 50.0%가 독서문화 프로그램을 실시하고 있는 것으로 나타남.
- 전반적으로 독서문화 프로그램을 실시하는 비율이 2011년에 비해 증가한 것으로 나타남.

<표 50> 전국 작은도서관 실태 : 독서문화 프로그램 실시 여부

년도	항목	실시		실시하지 않음		모름/무응답		합계	
		빈도	%	빈도	%	빈도	%	빈도	%
2010년	실시여부	빈도	%	빈도	%	빈도	%	빈도	%
		1,726	51.5	1,549	46.3	74	2.2	3,349	100.0
	공·사립 유형	공립	347	51.9	317	47.4	5	0.7	669
사립		1,379	51.5	1,232	46.0	69	2.6	2,680	100.0
2011년	실시여부	빈도	%	빈도	%	빈도	%	빈도	%
		1,614	46.6	1,573	45.4	277	8.0	3,464	100.0
	공·사립 유형	공립	437	54.0	325	40.2	47	5.8	809
사립		1,177	44.3	1,248	47.0	230	8.7	2,655	100.0
2012년	실시여부	빈도	%	빈도	%	빈도	%	빈도	%
		2,093	53.0	1,595	40.4	263	6.7	3,951	100.0
	공·사립 유형	공립	565	63.2	288	32.2	41	4.6	894
사립		1,528	50.0	1,307	42.8	222	7.3	3,057	100.0

6) 독서문화프로그램 내용

- 2011년 기준 독서문화프로그램은 평균 약 4.9개의 프로그램이 68.1회 실시되었고, 참가자수는 평균 830명으로 조사되었으며, 2012년에 실시한 독서문화프로그램은 5개였으며, 실시횟수는 평균 71회, 참가자수는 838.3명임
- 사립 작은도서관에 비해 공립 작은도서관에서 독서문화프로그램수와 참가자 수가 많았음.

<표 51 > 전국 작은도서관 실태 : 독서문화프로그램 내용

년도	항목	프로그램 수	실시횟수	참가자수
2011년	전체	평균	평균	평균
		4.9	68.1	830.0
	공·사립 유형	공립	6.7	70.8
사립		4.2	67.0	768.4
2012년	전체	평균	평균	평균
		5.0	71.0	838.3
	공·사립 유형	공립	6.9	92.5
사립		4.3	63.0	803.5

제4장 시사점

▶ 작은도서관수의 꾸준한 증가에 따라 이에 부응할 수 있는 정책방향과 과제 요구

- 2010년을 기준으로 매년 작은도서관의 수는 증가하는 추세이며, 특히 공립 작은도서관의 수가 증가하는 추세임.
 - 작은 도서관 수 : 2010년 3,349개 → 2011년 3,464개 → 2012년 3,951개
 - 공립 작은도서관 수 : 2010년 669개 → 2011년 809개 → 2012년 894개
- 사립 작은도서관의 수는 2010년과 비교해 2012년 현재 14.1% 증가율을 나타내지만, 2011년에 약간 감소하는 경향을 나타냄. 사립 작은도서관에 대해 지방자치단체별로 등록이나 관리체계가 갖추어져 있지 않거나 조사가 제대로 이루어지지 않고 있다는 반증이기도 함.
 - 사립 작은도서관 수 : 2010년 2,680개 → 2011년 2,655개 → 2012년 3,057개
- 따라서, 사립작은도서관의 등록과 관리에 대해 정책적인 방향이 뚜렷하게 정해질 필요가 있으며, 특히 지자체는 작은도서관의 관리시스템을 구축하거나 평가시스템을 통해 관리할 수 있는 구체적인 방안들이 요구됨.

▶ 작은도서관의 법적 기준과 정책적 지원 범위에 대한 홍보와 교육 필요

- ‘작은도서관진흥법’과 ‘도서관법’에서 정한 작은도서관의 시설 및 도서관 자료 기준 등 법적 기준에 대해 아직도 인지되지 못하는 경우가 발생함. 작은도서관 실태조사에서 지방자치단체에서 확인한 도서관 중 법적 설립기준 미달인 도서관 수가 2010년도 509개, 2011년 134개, 2012년 141개로 나타남.
- 작은도서관 운영에 대한 법적 기준이나 운영 전반에 대해 지방자치단체 담당자 및 작은도서관 운영자들에게 지속적인 교육이나 관리가 필요함.

▶ **작은도서관 운영을 위한 체계적인 지원 필요**

- 일부 작은도서관의 경우 인력, 시설, 자료의 부족으로 인해 도서관으로서의 역할을 하지 못하는 경우가 있음. 작은도서관의 지속적인 운영을 위해 지자체는 작은도서관을 등록하는 것에 그치는 것이 아니라, 인력 지원이나 도서 관리를 위한 프로그램 보급 등 작은도서관 운영을 위한 인력 및 자원, 예산에 대한 지속적인 지원과 관리가 필요함.
- 또한, 작은도서관은 독립적으로 운영되기 보다는 지방자치단체와 지역 공공도서관과의 연계성을 통해 필요한 자료를 공유하고 지원받는 것이 필요함. 작은도서관 설립이후 일정 기간 동안은 공공도서관의 하위도서관으로 구성하고, 도서관 운영에 대한 지침, 운영 프로그램, 운영에 대한 전반적인 교육을 실시한 뒤에 작은도서관을 자립시켜 스스로 운영할 수 있도록 함.



- 공공도서관에서 운영하고 있는 프로그램을 하위 작은도서관과 공유하여 공동으로 프로그램을 운영하는 것이 필요함. 경기도의 경우 작은도서관 도서 관리를 지원하기 위해 도서관 도서관리 프로그램을 무상으로 공급하고 있음. 공공도서관과의 네트워크 연계로 도서관 관리 시스템을 운영하여 예산 절감과 도서관 이용 편의성이 증대되는 등의 긍정적인 효과를 얻고 있음.
- 작은도서관에서 일정 자격을 갖춘 운영자들을 채용하여 작은도서관프로그램 개발과 운영에 대한 효율성을 높여 나가며 작은도서관 운영자들의 역량 강화와 상호 소통을 위한 워크숍을 개최해 내실 있는 작은도서관 운영이 필요함.

▶ **도서관 특성에 맞는 지속적인 지원 필요**

- 전체 작은도서관의 80%이상을 차지하는 사립 작은도서관은 시설 및 설비, 예산, 정부지원 등에서 공립 작은도서관에 비해 부족한 것으로 나타남. 작은 도서관의 활성화를 위해서는 사립 작은도서관에 대한 지속적인 관리와 정부 지원이 필요함.
- 더불어, 일반인을 대상으로하는 작은도서관 외에 청소년 전용도서관, 다문화가정, 종교인 등 목적에 따른 도서관 이용자가 다른 경우, 해당 도서관의 특성에 맞는 도서 지원과 프로그램 지원으로 작은도서관의 차별화와 내실을 동시에 갖추는 것이 필요함.

▶ **작은도서관 운영 및 관리를 위한 전담 직원 마련 필요**

- 실제 설문에 응답하는 작은도서관 운영자 역시 작은도서관 운영현황에 대한 정보가 부족하여 응답하지 않은 항목이 많고, 특히 인력에 대한 부분에서 직원이 없거나 파악되지 못하는 기관이 상당수 존재함.
- 조사결과 작은도서관별로 직원은 평균 1.1명이며, 사서 자격증 갖춘 직원은 0.2명으로 작은도서관 운영에 필요한 직원이 부족한 것이 현실임.
- 도서관 운영을 위한 프로그램이나 대출 프로그램 운영 등으로 전산화하여 처리할 수 있는 부분을 지원하고, 그 외 도서관 운영 등을 처리할 수 있는 전문 상근인력이나 사서, 자원봉사 인력에 대한 적극적인 지원이 필요함.

▶ **작은도서관 통계지표 및 입력에 대한 관리 방안 마련 필요**

- 작은도서관 운영에 관한 실태조사는 지속적으로 이루어지고 있으나, 작은도서관 담당자가 관련 통계에 갖는 관심이 부족함.
- 지자체에서 파악하고 있는 작은도서관 중에서 실제 운영되고 있는 작은도서관은 90% 밖에 되지 않음. 작은도서관에 대한 지속적인 관리로 운영되지 않는 작은 도서관을 파악하여 보다 정확한 실태조사가 이루어 질 수 있도록 적극적인 협조가 필요함.

- 실제 운영하고 있는 정보 입력 및 관리를 할 수 있는 전문 인력이 부족한 상황에서 도서관 운영자들에 대한 일방적 자료요청만으로는 신뢰할 수 있는 데이터 구축이 사실상 어려움.

▶ 작은도서관 간 연계 및 공공도서관과의 상호대차/사서 순회서비스 검토

- 2010년에 비해 상호대차서비스, 사서 순회서비스를 이용하는 도서관 수는 소폭이지만 꾸준히 증가하고 있음.
- 한정된 예산을 고려하였을 때, 작은도서관의 특성상 전문 사서에 대한 지원이 쉽지 않고, 도서 보유에 한계가 있을 수 있음.
- 공공도서관이나 지역내 작은도서관간 연계서비스를 통해 도서, 문화프로그램 등에 대한 정보를 공유하여 양적인 퀄리티를 확보하는게 필요하며, 전문사서 순회프로그램 등을 통해 작은도서관 운영에 대한 노하우 등을 공유하는 것이 필요함.

부록. 조사표

전국 작은도서관 운영 실태조사지 (지자체 공무원 대상)

응답자 확인 사항(지자체 작은도서관 담당자가 작성하도록 합니다.)			
소 속	시 도:	시군구:	담당자:
성 명			
연 락 처	사무실:	핸드폰:	E-mail:

작은도서관 관리자 및 운영자 기본 사항			
Q1. 성 명		Q2. 직 책	<input type="checkbox"/> 대표자 <input type="checkbox"/> 운영자 <input type="checkbox"/> 자원봉사자 *운영자이면서 대표자인 경우는 대표자로 확인
Q3. 연 락 처		Q4. E-mail	
Q5. 관리 및 운영 횟수	_____ (년, 개월)		
Q6. 본인의 관리 및 운영 시간	요 일 (복수응답)	<input type="checkbox"/> 월 <input type="checkbox"/> 화 <input type="checkbox"/> 수 <input type="checkbox"/> 목 <input type="checkbox"/> 금 <input type="checkbox"/> 토 <input type="checkbox"/> 일	
	시 간	_____ 시 _____ 분 ~ _____ 시 _____ 분	

I. 작은도서관 기본정보			
Q7. 작은도서관 명칭			Q8. 개관한 년도
Q9. 지 역	1. 서울 2. 부산 3. 대구 4. 인천 5. 광주 6. 대전 7. 울산 8. 세종 9. 경기 10. 강원 11. 충북 12. 충남 13. 전북 14. 전남 15. 경북 16. 경남 17. 제주		
Q10. 주 소	사군구	동읍면	상세 주소 (*번지까지 구체적으로 기재)
Q11. 전화번호	() _____ - _____	Q12. 팩스번호	() _____ - _____
Q13. 홈페이지			

[작은도서관 특성]	
Q14. 지역 공공도서관의 분관 여부	<input type="checkbox"/> 예 (본관이 되는 공공도서관 명칭 : _____ 도서관) <input type="checkbox"/> 아니요
Q15. 도서관 유형	<input type="checkbox"/> 공립 작은도서관 ☞ 운영주체를 확인해주시기 바랍니다. <input type="checkbox"/> 지자체 직영 <input type="checkbox"/> 민간 위탁(위탁기관명: _____) <input type="checkbox"/> 사립 작은도서관 ☞ 사립 작은도서관은 해당되는 사항을 확인해주시기 바랍니다. <input type="checkbox"/> 개인 및 단체가 설립한 작은도서관 <input type="checkbox"/> 세마을문고 <input type="checkbox"/> 종교 시설 문고 <input type="checkbox"/> 법인이 설립한 작은도서관 <input type="checkbox"/> 아파트 작은도서관
Q16. 특수 목적 작은 도서관	<input type="checkbox"/> 다문화 <input type="checkbox"/> 청소년 <input type="checkbox"/> 장애인 <input type="checkbox"/> 종교인 <input type="checkbox"/> 기타() <input type="checkbox"/> 해당사항없음 * 설립취지에 해당되는 이용자대상을 확인하여 주십시오

★ 분관: 공공도서관에 의해 운영 및 관리되고 있는 작은도서관입니다.

[작은도서관 운영시간]

Q17. 운영 월 (복수응답)	<input type="checkbox"/> 1월 <input type="checkbox"/> 2월 <input type="checkbox"/> 3월 <input type="checkbox"/> 4월 <input type="checkbox"/> 5월 <input type="checkbox"/> 6월 <input type="checkbox"/> 7월 <input type="checkbox"/> 8월 <input type="checkbox"/> 9월 <input type="checkbox"/> 10월 <input type="checkbox"/> 11월 <input type="checkbox"/> 12월
Q18. 운영 요일 (복수응답)	<input type="checkbox"/> 월 <input type="checkbox"/> 화 <input type="checkbox"/> 수 <input type="checkbox"/> 목 <input type="checkbox"/> 금 <input type="checkbox"/> 토 <input type="checkbox"/> 일
Q19. 운영 시간	평일 _____ 시 _____ 분 ~ _____ 시 _____ 분
	주말 _____ 시 _____ 분 ~ _____ 시 _____ 분

※ 다음은 「도서관법」 시행령 제3조에 규정된 작은도서관이 갖추어야 하는 시설과 자료기준입니다.

건물면적 33㎡ 이상, 열람석 6석 이상, 도서관자료 1,000권 이상
 (건물면적에 현관, 휴게실, 복도, 화장실, 식당 등의 면적은 포함되지 아니함)

귀 작은도서관의 면적과 열람석 수, 도서관 자료의 총 권수를 기입하여 주시기 바랍니다.

Q20. 건물면적	총 () ㎡	Q21. 열람석	총 () 석	Q.22 도서관 자료	총 () 권
-----------	---------	----------	---------	-------------	---------

★ 건물면적 : 건물에서 도서관 공간으로만 이용되는 면적의 합계(예. 1층 면적(30㎡) + 2층 면적(25㎡) = 연면적(55㎡))
 ★ 열람석 : 이용자들이 작은도서관 내에서 이용 가능한 좌석의 수

☞ 면적 33㎡ 미만이거나, 열람석 6석 미만, 도서관 자료 1,000권 미만인 작은도서관의 경우는 설문지 작성을 중단하시고, 지금까지 작성된 사항을 이메일 혹은 fax를 통해 한국문화관광연구원으로 송부하여 주시기 바랍니다.

☞ 법적기준에 부합되는 작은도서관의 경우는 다음 페이지의 설문문항을 계속 작성해주시기 바랍니다.

II. 작은도서관 운영 현황

Q23. 귀 작은도서관의 도서자료 및 연속간행물의 권(종)수는 어떻게 됩니까?

도서자료 (인쇄)	1) 지난 1년간 증가한 정서의 수	() 권
	2) 현재 총 보유 정서의 수	() 권
연속간행물 (인쇄)	3) 지난 1년간 증가한 연속간행물의 수	() 종
	4) 현재 총 보유 연속간행물의 수	() 종

Q24. 귀 작은도서관에는 인터넷 이용이 가능한 컴퓨터가 있습니까?

1. 있다 → Q25으로 갈 것
 2. 없다 → Q26으로 갈 것

Q25. (컴퓨터가 있다면) 컴퓨터는 모두 몇 대 있습니까?

1) 인터넷 가능 관리자용 컴퓨터	() 대	2) 인터넷 가능 이용자용 컴퓨터	() 대
--------------------	-------	--------------------	-------

[작은도서관 인력현황]

Q26. 귀 작은도서관에 종사하고 계시는 분은 모두 몇 명이십니까? 귀하를 포함하여 말씀해 주시기 바랍니다.

1) 직원	() 명	2) 자원봉사자	() 명
-------	-------	----------	-------

Q27. 귀 작은도서관에 종사하고 계시는 분 중 사서자격증을 가지고 있는 분은 몇 명입니까?

1) 직원	() 명	2) 자원봉사자	() 명
-------	-------	----------	-------

Q28. 귀 작은도서관에 종사하고 계시는 분 중 지난 한 해 동안 작은도서관 운영과 관련된(사서) 교육을 받은 인원이 있습니까?

1) 직원	() 명 () 시간	2) 자원봉사자	() 명 () 시간
-------	-----------------	----------	-----------------

[작은도서관 예산현황]

Q29. 귀 작은도서관의 작년 한 해수입원을 확인해주시기 바랍니다. (중복확인 가능)

1. 행정기관 지원 2. 회원 회비 및 이용료 3. 후원금 4. 자부담(운영자 자체부담) 5. 기타

Q30. 귀 작은도서관의 작년 한 해 예산 현황에 대해 말씀해 주시기 바랍니다.

예산 지출 내역	도서구입비	() 원
	인건비	() 원
	운영비 (시설관리비, 일반관리비 포함)	() 원
	총 예산 지출 내역	() 원

★ 예산현황 : 도서관에서 집행한 예산의 결산액 기준임(예. 2011년 12월 31일 기준)

[작은도서관 이용자 관리]

Q31. 귀 작은도서관에서는 외부로 도서대출이 가능합니까?

- 1. 그렇다(외부대출 가능) → Q32로 갈 것
- 2. 그렇지 않다(외부대출 불가능) → Q35로 갈 것

Q32. 귀 작은도서관은 어떠한 방식으로 대출도서를 관리하고 있습니까?

- 1. 장부에 수기 입력 → Q34로 갈 것
- 2. 전용프로그램 사용 → Q33로 갈 것
- 3. 기타 (구체적으로 : _____) → Q34로 갈 것

★ 전용프로그램 : 도서관 내 도서관리를 위한 별도의 체계화된 프로그램(예, 4L(라이브릭), AIMS(아이정보시스템), KOLAS(국립중앙도서관), ODIS(인포레드), MAE(가일시스템), MAESTRO(오름정보), XMLAS(유치인포넷), SLIMA-ST(미르테크), SOLARS(아이테크), TG-VINTAGE-LAS(삼보정보), VINTAGE-LAS(오름정보), VOLCANO(라이브릭), OROM(오름정보), SA3000(SA&K), 엑셀 등)

Q33. 귀 작은도서관에서 사용하는 전용프로그램은 지역의 공공도서관과 연계(상호정보협력망 구축)하여 서비스하고 있습니까?

- 1. 그렇다
- 2. 그렇지 않다

★ 상호협력망 구축 : 공공도서관-작은도서관, 작은도서관간 상호정보협력망 구축은 정보시스템(전용프로그램) 연계를 통한 공동 대출/반납, 상호대차서비스 등이 정보시스템(전용프로그램)으로 이뤄지는 것을 말함

Q34. 귀 작은도서관의 연간 도서대출 권수는 얼마입니까? ()권

Q35. 귀 작은도서관의 이용자 수(방문자 수)는 어느 정도 됩니까?

1) 주중 1일 평균 이용자 수	명	2) 주말 1일 평균 이용자 수	명
3) 연간 총 이용자 수	명		

Q36. 귀 작은도서관에 등록된 총 이용자수(회원등록자 수)는 몇 명입니까? 총 () 명

[지자체 및 공공도서관의 지원 및 연계사항]

Q37. 귀 작은도서관은 이용자가 요구하는 자료가 없을 경우, 협약을 맺은 타 도서관에서 빌려주는 '상호대차서비스'를 제공하고 있습니까?

- 1. 그렇다
- 2. 그렇지 않다

Q38. 귀 작은도서관은 공공도서관에서 파견된 사서가 도서관리프로그램, 도서관입 및 정리, 독서프로그램 운영 지원, 업무담당자 및 이용자 교육 등을 실시해 주는 '순회사서' 서비스를 활용하고 있습니까?

- 1. 그렇다
- 2. 그렇지 않다

Q39. 귀 작은도서관은 지난 한 해 지자체나 공공도서관으로부터 지원을 받은 적이 있습니까?

- 1. 그렇다 → Q40으로 갈 것
- 2. 그렇지 않다 → Q41으로 갈 것

Q40. (지원을 받은 적이 있다면) 지난 한 해 지원받은 내용에 대해 말씀해 주십시오.

1) 인 령	() 명
2) 예 산	() 원
3) 지원장서	() 권
4) 독서·문화프로그램	() 건
5) 기타(구체적으로)	

Q41. 귀 작은도서관에서는 지난 한 해 동안 독서·문화프로그램을 실시한 적이 있었습니까?

- 1. 그렇다 → Q42로 갈 것
- 2. 그렇지 않다 → Q43로 갈 것

Q42. 지난 한 해 동안 진행되었던 독서·문화프로그램의 수(실시횟수 포함) 및 참가자 수를 확인해주시기 바랍니다.

구분	프로그램 수	실시횟수	참가자 수
독서·문화프로그램			

★ 프로그램 수 : 일일, 주간, 월간, 계절 등 동일한 독서·문화프로그램(간좌)은 연간 1개로 본다.
 ★ 실시횟수, 참가자 수 : 매회 실시횟수, 참가자 수를 누적으로 기재한다.

Q43. 작은도서관 이용 활성화를 위해 가장 필요한 것은 무엇이라고 생각하십니까? 자유롭게 귀하의 의견을 말씀해 주세요.

귀중한 시간 응답해 주셔서 정말 감사합니다.